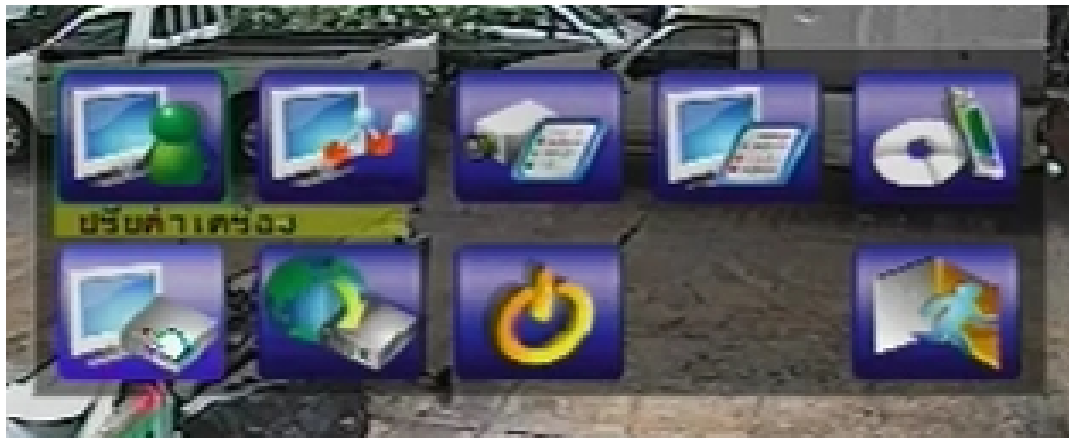


วิธีใช้ เครื่องทาบัตร Pegasus 6750 ให้โชว์หมายเลขบัตร วันที่และเวลา ที่หน้าจอที่ต่อกับเครื่อง

DVR PS-804,809,816 ผ่าน ตัวแปลง RS-232 to RS-485 กรณีเดินสายไกลเกิน 15 เมตร

1. ที่เครื่อง dvr เข้าเมนู ไปที่ ปรับค่าเครื่อง



เข้าที่ RS-232 /422/485



เลือกคำสั่ง RS-232

Device type : POS

Model : Pegasus6750

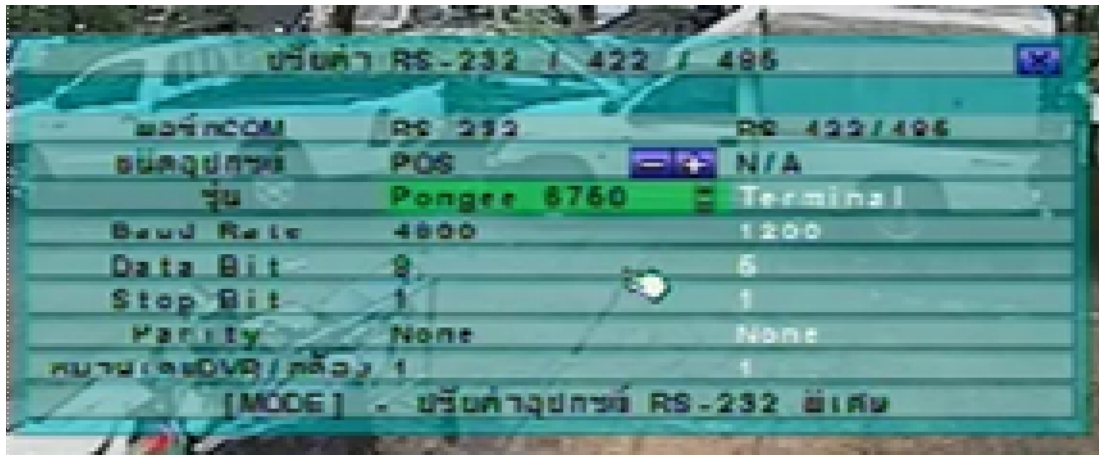
Baud Rate : 4800

Data Bit : 8

Stop bit : 1

Parity : NONE

DVR/Camera ID : 1



## 2. วิธีดูผ่านหน้าจอ

ที่เครื่อง DVR กดที่ปุ่ม ENTER



ที่หน้าจอจะขึ้นคำสั่ง GPS/POS Display

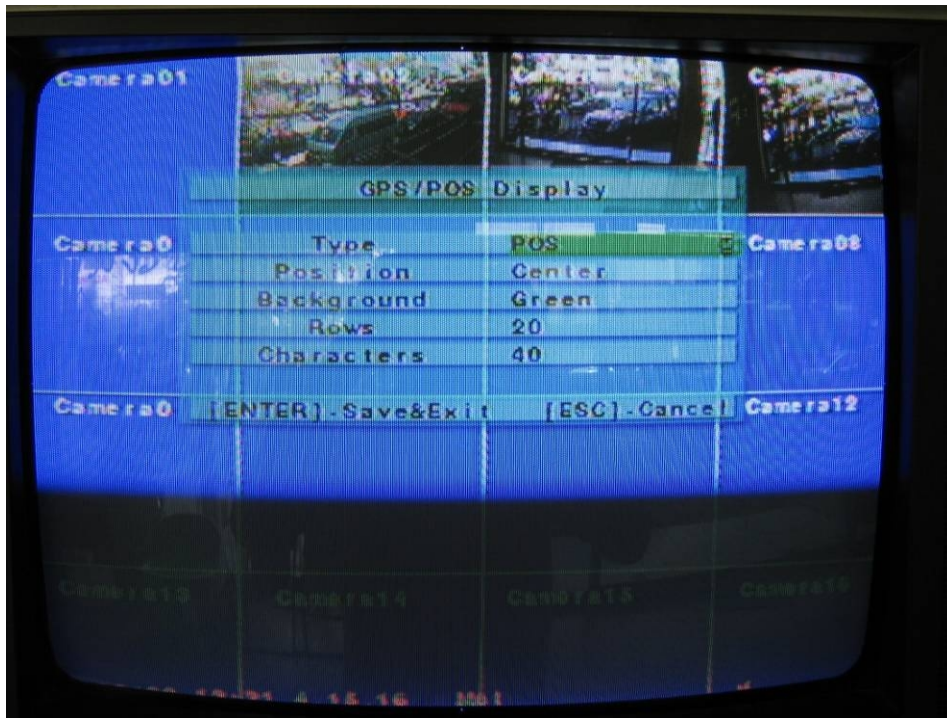
เลือก TYPE = POS

Position = ตำแหน่งที่จะโชว์หน้าจอ

Background = สีของพื้นหลัง

Rows = ความสูงของพื้นหลัง

Characters = ความกว้างของพื้นหลัง



เลือกคำสั่งแล้ว กด Enter เพื่อ Save

เมื่อทาบบัตรที่ หัวอ่าน Pegasus 6750 หมายเลขบัตร,วันที่และเวลา ก็จะโชว์ที่หน้าจอ



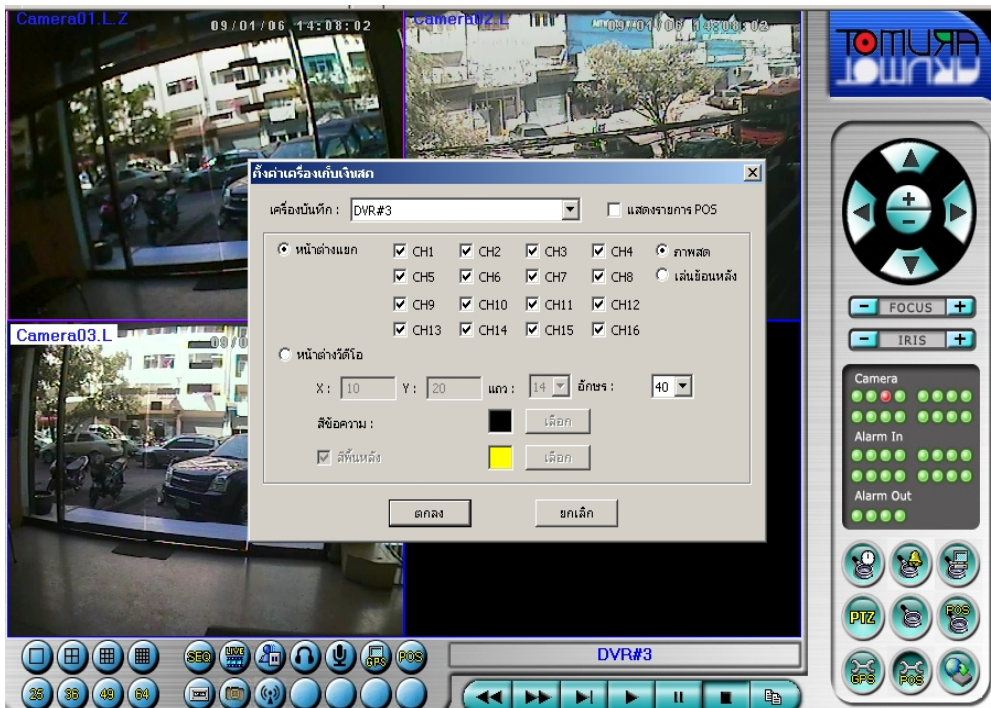
3. วิธีเสียบ เครื่องทาบบัตร Pegasus 6750 ให้ Link DVR PS-804,809,816
  - 3.1 เสียบ โปรแกรม กด 0 + 246890 + 4 + 8601 + #
  - 3.2 สายที่จะเชื่อมต่อ ให้ สายที่ต่อกับชุด คอมพิวเตอร์ ( Link กับ soft ware Pegasus)



วิธีดูผ่าน LAN, WAN

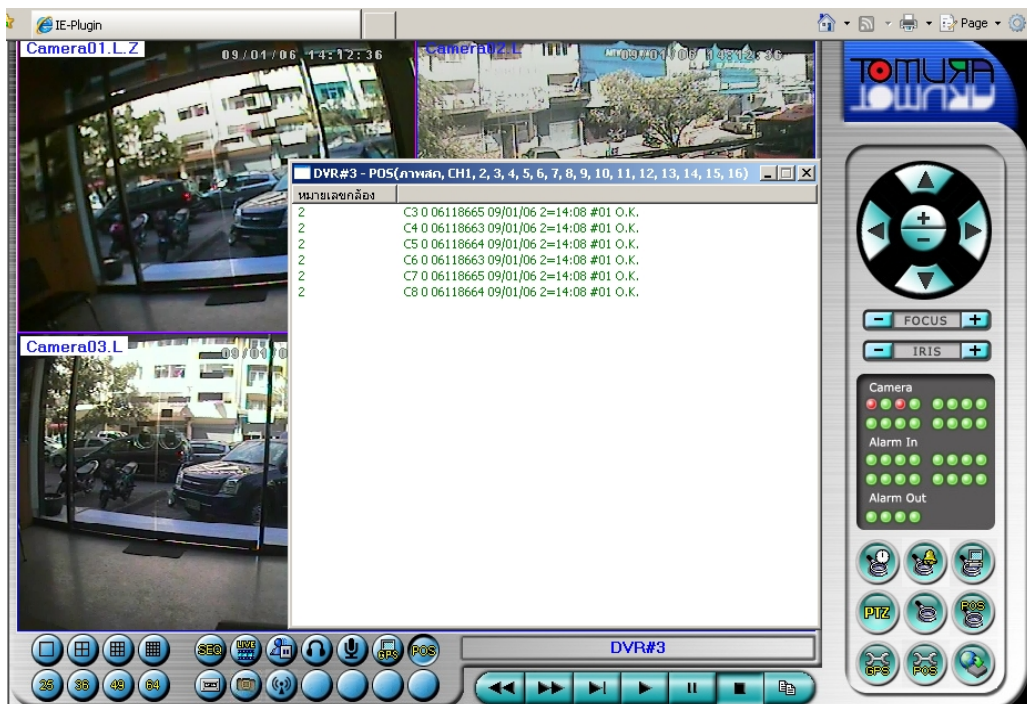
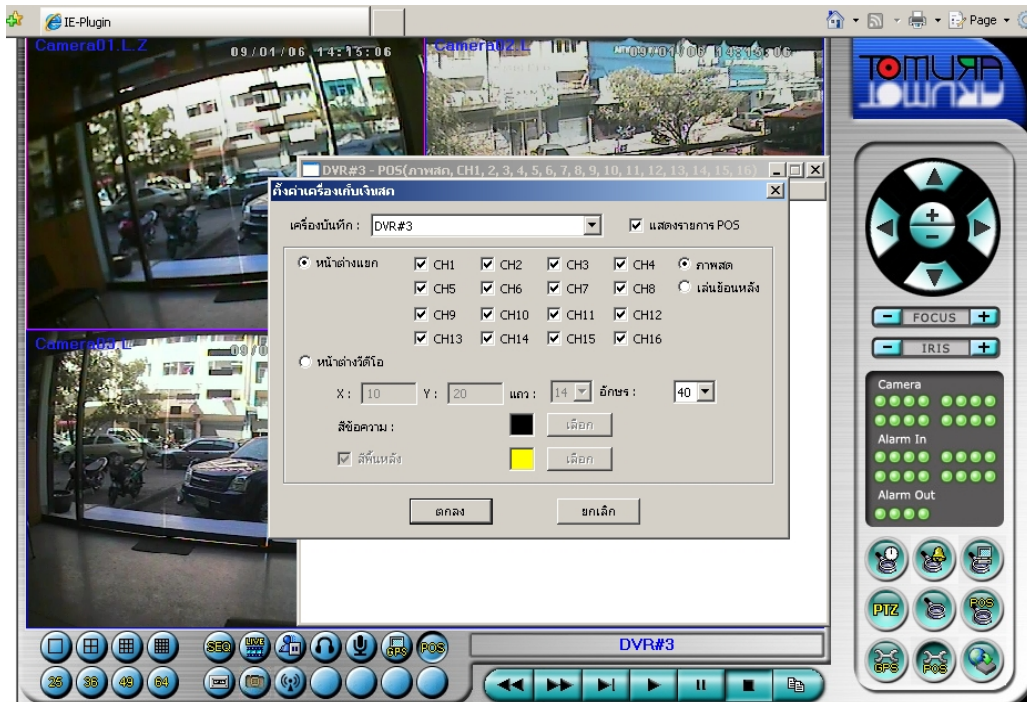
Link IE พิมพ์เลข IP หรือ Host Name แล้ว Login

เลือกที่คำสั่ง ตั้งค่า POS

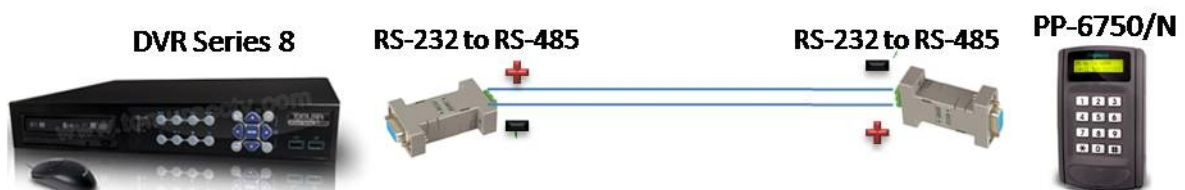


คลิกเลือกแสดงรายการ POS แล้วกด ตกลง

เมื่อมีการทาบบัตรที่ตัวเครื่อง Pegasus ข้อมูลจะมาแสดงที่หน้าจอ คำสั่ง POS

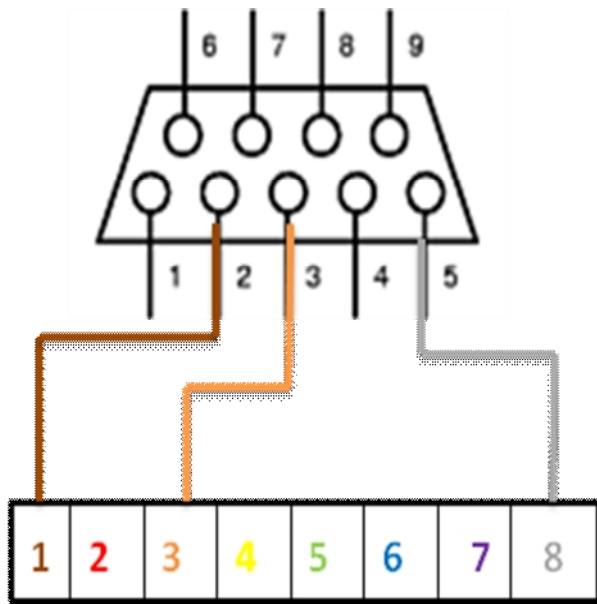


วิธีการต่อเครื่องทาบบัตร เข้ากับ DVR ผ่าน RS-232 to RS-485



วิธีเข้าหัว pp-6750 เชื่อมต่อ RS-232 to RS-485

ที่ PP-6750 ใช้ชุดต่อสีขา 8 pin ต่อเข้ากับ หัว RS-232 ตัวผู้ 9 PIN



ที่ RS-232 to RS-485 ระหว่าง RS-485 ทั้ง 2ฝั่ง ให้สลับสายกัน บวก ไป ลบ และ ลบ ไป บวก

