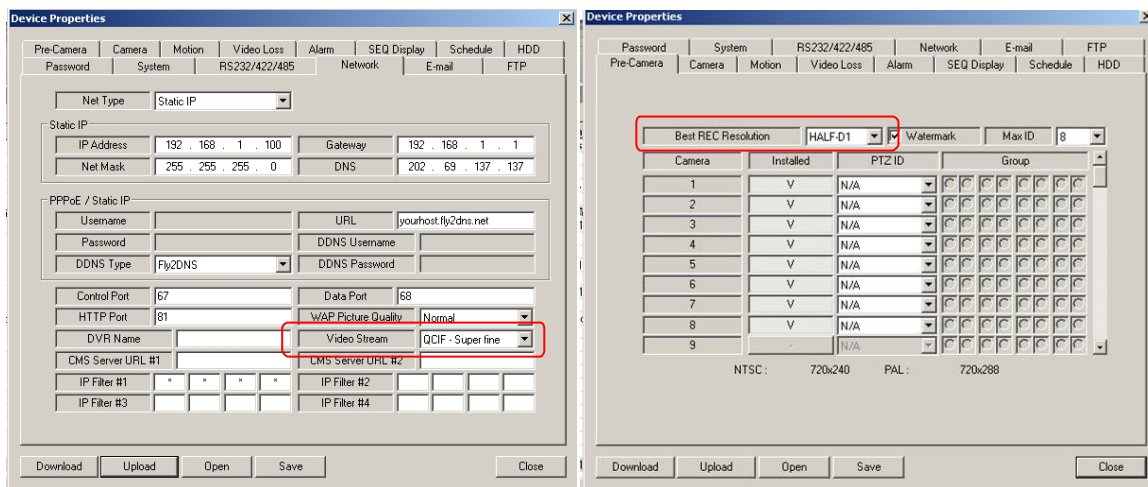


การตั้งค่าเพื่อดูภาพผ่านNetwork แบบ streaming พิเศษ

สำหรับDVR รุ่น PS-804HC/PS-808HC/PS-804HCDR/PS808HCDR/PS-816DX สามารถรองรับฟังก์ชัน Dual Streaming คือปรับความละเอียดในการบันทึกลง HDD ให้ต่างจาก ความละเอียดในการส่งผ่านNetwork ได้ครับ

ข้อดี บันทึกภาพแล้วPlaybackได้ชัดแบบ Half-D1 หรือ D1 แต่ส่งผ่านNetworkได้เร็วกว่าด้วยความละเอียดแบบQCIF

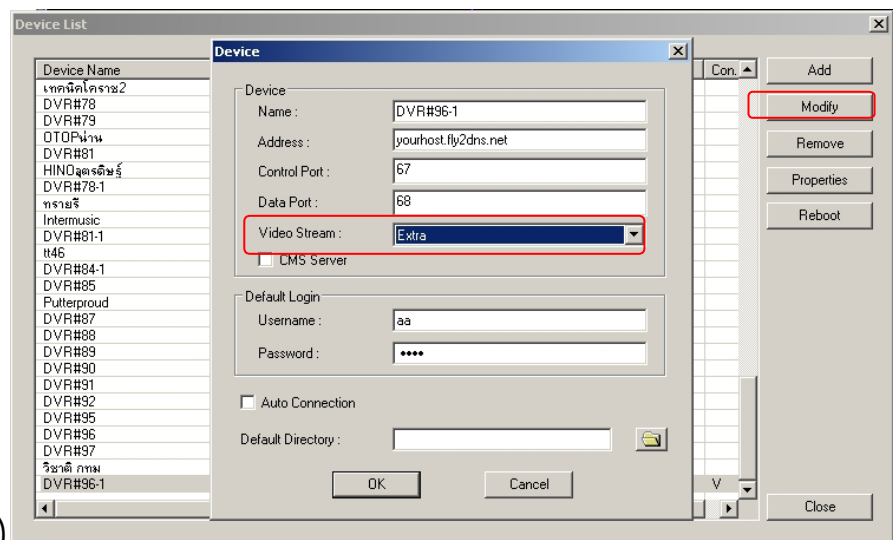
วิธีการ 1. ปรับที่DVR เมนูปรับค่าเครือข่ายให้ Video Stream=QCIF-Super fine , เมนูPre-cameraให้REC resolution=HALF-D1 หรือ D1



2. ฝั่งPCที่remote เข้าไป บนหน้า Plugin กดปุ่ม Device Config(ตั้งค่าเครื่องบันทึก)



คลิกเลือกบรรทัดAddress DVR siteที่จะconnect และเลือก Modify (แก้ไข) แล้วเลือก Video



Stream=Extra (พิเศษ)