

คู่มือการติดตั้งและใช้งานเบื้องต้น

PS-9304SI

PS-9308SI

DVR

1. Install Hard Drive

1.1 Install Hard Drive

หมายเหตุ: 1. สนับสนุนฮาร์ดดิสก์ SATA หนึ่งตัว โปรดใช้ฮาร์ดดิสก์ที่ผู้ผลิตระบุว่าสำหรับใช้งานด้านความปลอดภัย.

2. โปรดถอดสายไฟเลี้ยงออกก่อนติดตั้งอุปกรณ์ ห้ามติดตั้งขณะมีไฟเลี้ยงจ่าย

STEP1 ชั้นน็อตออก และ เปิดฝาครอบ ต่อสายไฟเลี้ยง และ สายข้อมูล โปรดวางฮาร์ดดิสก์ในตำแหน่งด้านล่างดังในรูปข้างล่าง



Fig 1.1 Connect HDD

STEP2 ไขน็อตฮาร์ดดิสก์ดังรูปข้างล่าง

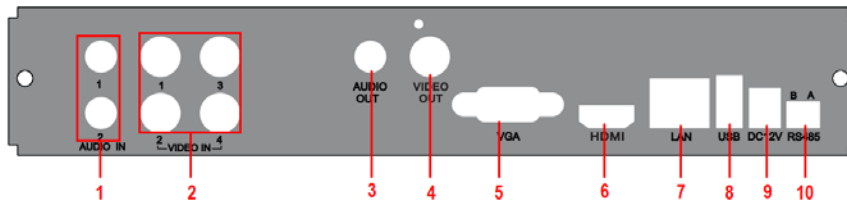


Fig 1.2 Screw HDD

หมายเหตุ: 1. เพื่อความสะดวกในการติดตั้ง โปรดติดตั้งสายไฟเลี้ยง และ สายข้อมูลก่อน แล้วจึงไขน็อต

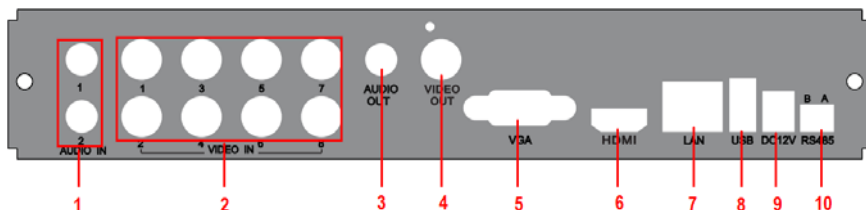
2. Connections

2.1 ด้านหลังเครื่อง 4-ch DVR



1	2-CH Audio input	6	Connect to high-definition display device
2	Video input channels from 1-4	7	Network port
3	Audio output, connect to the sound box	8	Connect USB mouse or connect external USB devices
4	Connect to monitor	9	POWER INPUT
5	VGA output, connect to monitor	10	Connect to speed dome or keyboard (A is TX+, B is TX-)

2.2 Rear view for 8-ch DVR



1	2-CH Audio input	6	Connect to high-definition display device
2	Video input channels from 1-8	7	Network port
3	Audio output, connect to the	8	Connect USB mouse or connect external USB

	sound box		devices
4	Connect to monitor	9	POWER INPUT
5	VGA output, connect to monitor	10	Connect to speed dome or keyboard (A is TX+, B is TX-)

3. Power on

STEP1 ต่อสายสัญญาณอุปกรณ์ไปยัง พอร์ต วีดีโอเข้า ที่แผงด้านหลัง

STEP2 ต่อสายสัญญาณ วีดีโอแสดงผลออก ไปยังช่อง BNC หรือ พอร์ต VGA ที่แผงด้านหลัง

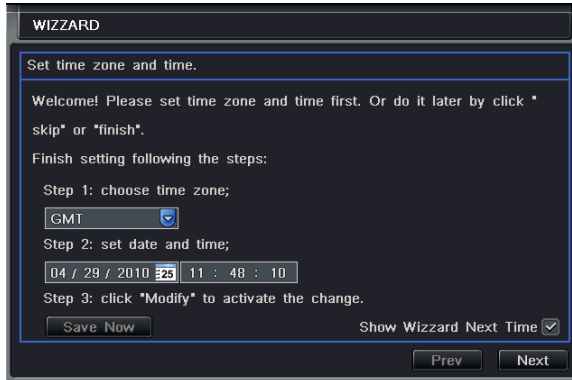
หมายเหตุ: 1. เดิมที่สัญญาณภาพหน้าจอหลักคือ VGA

2. เครื่องซีรี่ย์ 9300 นี้ สามารถแสดงเมนู(หน้าจอหลัก)ได้เฉพาะช่อง VGA/HDMI หรือช่อง BNC ที่ละอย่าง หากมีการแสดงภาพแต่ไม่แสดงเมนูโปรดดูว่ามีการไอคอนเมนูในช่องสัญญาณอื่นอยู่หรือไม่ หรือสามารถกดปุ่ม ESC 10วินาทีเพื่อเรียกหน้าจอ login กดปุ่ม ESC ดังกระยะหนึ่งจะเป็นการสลับการแสดงผลหน้าจอหลัก ระหว่าง BNC และ VGA/HDMI

STEP3 ต่อเมาส์ และ แหล่งจ่ายไฟ แล้ว เปิดสวิตช์ไฟเลี้ยง ที่ใกล้ กับ ช่องต่อไฟเลี้ยงบนแผงด้านหลัง

STEP4 เครื่องจะโหลด และ ไฟแสดงสถานะไฟเลี้ยงจะเป็นสีน้ำเงิน

STEP5 ก่อนเริ่มทำงาน หน้าต่าง Wizard จะแสดงขึ้นมา (โปรดดูรูปด้านล่าง) และ แสดงข้อมูลเกี่ยวกับ โซนเวลา และ การตั้งค่า เวลาต้องตั้งเป็น GMT+7:00เสมอ



STEP6 คลิกปุ่ม Finish ที่หน้าต่าง Wizard เพื่อเข้าสู่ การ Login หากไม่ต้องการให้เครื่องแสดงหน้าจอตัวช่วยเหลือนี้อีกเมื่อเปิดเครื่องครั้งต่อไปให้เอาเครื่องหมายถูก Show Wizard Next start up ออก

4. Basic setup

4.1 Accessing the DVR menus

4.1.1 Login

กดปุ่ม MENU ซึ่งจะเรียกหน้าต่าง LOGIN ขึ้นมา แล้วใส่ user name เป็น "admin" และpassword เป็น "123456"



Fig 4.1 Login

4.1.2 Main menu setup

คลิก , หรือ กดปุ่ม ENTER ที่แผงด้านหน้า จะเข้าสู่เมนูหลัก Menu-System โปรดดู Fig 4.2



Fig 4-2 Main menu setup

Basic configuration: ผู้ใช้สามารถตั้งระบบวิดีโอ, ภาษาเมนู, เสียง, เวลา และการตรวจสอบสถิติ

Live configuration: ผู้ใช้สามารถปรับ การแสดง ชื่อ/เวลา, สีรูปภาพ และการซ่อนกล้อง

Record configuration: ผู้ใช้สามารถตั้งค่าคุณภาพการบันทึก, เฟรมเรท, ความละเอียด, และการเขียนข้อมูลวนทับ

Schedule configuration: ผู้ใช้สามารถตั้งตารางการทำงานสำหรับตัวจับเวลา, การตรวจสอบการเคลื่อนไหว, และ เซ็นเซอร์สัญญาณแจ้งเตือน

Alarm configuration: ผู้ใช้สามารถตั้งค่าชนิดเซ็นเซอร์, ตัวกระตุ้นการแจ้งเตือน และ ตัวร้องแจ้งเตือน

Network configuration: ผู้ใช้สามารถเรียกฟังก์ชันเน็ตเวิร์คให้ทำงาน, และ ตั้งค่า IP address, DDNS, และ พารามิเตอร์การถ่ายโอนภาพวิดีโอ

User configuration: Administrator สามารถเพิ่ม, ลบ บรรดาผู้ใช้, และ เปลี่ยนสิทธิ์

PTZ configuration: ผู้ใช้สามารถตั้งค่าโปรโตคอล, baud rate, ค่า address, การตั้งตำแหน่งล่วงหน้า และการยับยั้งโดยอัตโนมัติ

Advance configuration: ใช้รีบูตเครื่อง, นำเข้า-ส่งออกโครงร่างการตั้งค่า

4.2 DVR recording modes

ผู้ใช้จำเป็นต้องติดตั้ง และ ฟอแมท HDD, และตั้งพารามิเตอร์การบันทึกทั้งหมด ก่อนการบันทึก มีโหมดการบันทึก 2 แบบ

4.2.1 Manual Recording

ผู้ใช้สามารถกดปุ่ม REC ที่แผงด้านหน้า หลังจาก ออกจาก การตั้งค่าระบบ กดปุ่มนี้ซ้ำเพื่อหยุดการบันทึก

หรือ กดปุ่ม REC ที่รีโมทคอนโทรล, แล้ว กดซ้ำเพื่อหยุด

หรือ กดปุ่ม REC ที่แถบ ทูลบาร์ด้วยเมาส์, กดซ้ำเพื่อหยุด

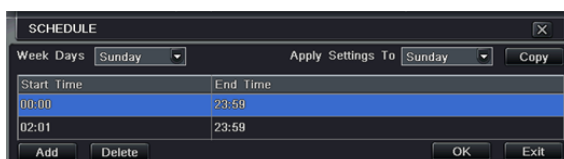
4.2.2 Schedule Recording

เข้าไปที่เมนูหลัก —schedule configuration (โปรดดู Fig 4-3) ผู้ใช้สามารถตั้งเวลาการทำงานที่ต่างกันในแต่ละวันภายในแต่ละสัปดาห์ หากผู้ใช้ต้องการตารางการทำงานพิเศษสำหรับวันใดวันหนึ่ง ให้ใช้ฟังก์ชัน Holiday

คอลัมน์คือ วันเจ็ดวัน ภายในหนึ่งสัปดาห์ จากวันจันทร์ ถึง วันเสาร์, แถว คือ เวลา 24 ชั่วโมงภายในหนึ่งวัน คลิกที่กริดเพื่อตั้งค่าต่างๆ
สีน้ำเงินคือ บริเวณที่เลือก สีเทา คือ บริเวณที่ไม่ได้เลือก

กดปุ่ม เพื่อเพิ่มในตาราง คลิก เพื่อลบออกจากตาราง

คุณสามารถดับเบิลคลิกเพื่อเรียกการกำหนดในตารางอย่างละเอียดดังนี้



ข้อควรระวัง: คุณสามารถตัดลอกการตั้งค่าจากกล้องหนึ่งไปยังกล้องอื่นได้โดยเมนู Apply Setting to All และกดปุ่ม Copy

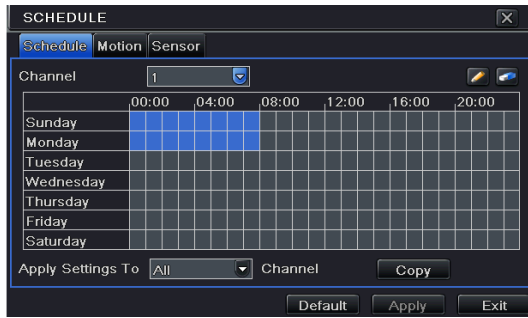


Fig 4-3 Schedule record setup

4.2.3 Motion Detection Recording

การบันทึกความเคลื่อนไหว : เมื่อมีการตรวจพบเหตุการณ์ความเคลื่อนไหว, กล้องนั้นบันทึก ภาพเต็มหน้าจอ ส่งอีเมลล์วีดิโอทำงาน และ มีเสียงแจ้งเตือน

เข้าสู่ หน้าเมนูหลัก ไปที่ menu-motion configuration (โปรดดู 4-4), ตั้งให้การตรวจจับทำงานเป็นอันดับแรก;

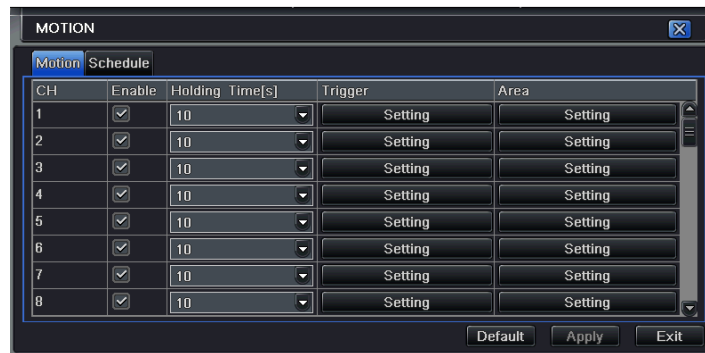


Fig 4-4 Motion detection interface

ตั้งพื้นที่การตรวจจับความเคลื่อนไหว (โปรดดู Fig 4-5) และ ตั้ง ค่า Sensitivity และ พื้นที่การตรวจจับ

ปุ่ม ให้เลือกบริเวณทั้งหมด คลิก เพื่อล้างพื้นที่ๆเลือก ปุ่ม เพื่อทดสอบการทำงานเมื่อทุกอย่างเป็นไปตามต้องการคลิก เพื่อ บันทึกการตั้งค่าและคลิกปุ่ม เพื่อออกจากหน้าต่างนี้



Fig 4-5 motion detection area setup

4.2.4 Alarm Recording

เข้าเมนูหลัก ไปที่ menu-Alarm configuration (โปรดดู Fig 4-6), ตั้งให้การตรวจจับทำงานก่อน, แล้ว ตั้งค่าชนิดอุปกรณ์

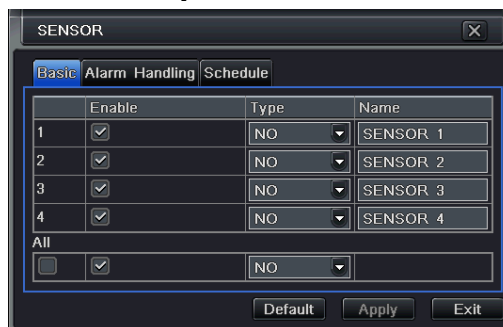


Fig 4-6 sensor alarm record

เข้าไปที่ **Trigger configuration**, เลือก สัญญาณแจ้งเตือนออก และ กล้องที่จะบันทึก และ กล้อง PTZ ที่จะเชื่อมโยง; ตั้งการหน่วงสัญญาณแจ้งเตือนออก และ การหน่วง บัตเชอร์ คลิก **OK** เพื่อเก็บการตั้งค่า

4.3 Playback

เครื่องรุ่นนี้สนับสนุนการดูภาพย้อนหลัง, การค้นหาด้วยเวลา และ การค้นหาตามเหตุการณ์ เครื่องสามารถแสดงเต็มหน้าจอ หรือ แบบแบ่งสี่หน้าจอในการเล่นย้อนหลัง

4.3.1 Live playback



คลิกปุ่ม  เพื่อเล่นภาพย้อนหลัง โปรดดูรูป **Figure-4-7** ผู้ใช้สามารถเรียกการใช้งานอย่างต่อเนื่องโดยคลิกปุ่มบนหน้าจอ



Fig 4-7 live playback

4.3.2 Time search

เข้าไปที่ **Search configuration**, เลือก **Time search** หากมีการบันทึกในวันที่ใดๆ วันที่นั้นๆจะมีแถบสีม่วง เลือกวันที่ แล้วกดปุ่มค้นหา คลิกที่ตารางเวลาเพื่อตั้งเวลาเริ่มต้นการเล่นภาพ หรือ ใส่เวลาที่ถูกบันทึกเอง เวลาที่ถูกเลือกจะเป็นสีน้ำเงินในตาราง จากนั้นคลิกปุ่ม **Search**

คลิกเส้นเหลืองเพื่อเลือกเวลาที่ต้องการและคลิกปุ่ม  เครื่องจะเริ่มเล่นจากตำแหน่งเวลาที่ผู้ใช้ตั้งคลิกที่ปุ่มที่เกี่ยวข้อง บนหน้าจอเพื่อเล่นไปข้างหน้า/ย้อนหลัง อย่างเร็ว หยุดค้างภาพ หยุดการเล่นย้อนหลังเปลี่ยน โหมดการแสดงผล และ ค้นหาใหม่อีกครั้ง

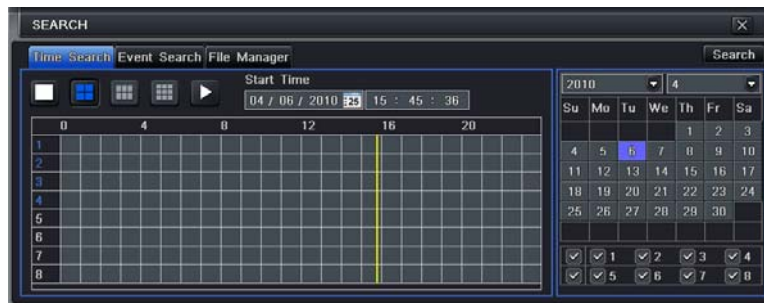


Fig 4-8 time search

4.3.3 Event search

เข้าไปที่เมนู **Search configuration**, เลือกการค้นหาโดยเหตุการณ์ (โปรดดูรูป Fig 4-9) แล้วเลือกวันที่ใดวันที่หนึ่งในหน้าต่างการค้นหาเหตุการณ์

คลิกปุ่ม **Search**, ข้อมูลผลลัพธ์การค้นหาเหตุการณ์ จะแสดงในกล่องรายการเหตุการณ์, ผู้ใช้สามารถเลือก วันที่, ช่องสัญญาณ, การตรวจจับความเคลื่อนไหว, เซนเซอร์ หรือ เลือกทั้งหมด

ให้ดับเบิลคลิก ที่รายการไฟล์วิดีโอ เพื่อเล่นย้อนหลัง

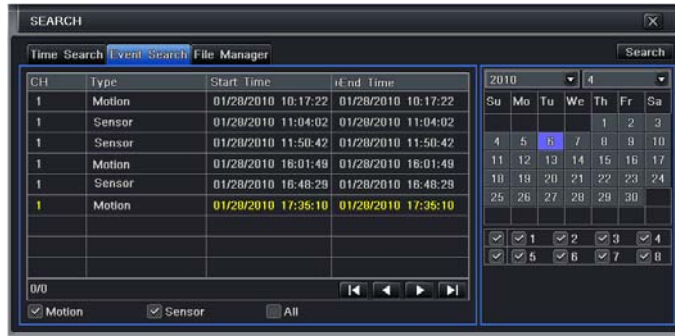


Fig 4-9 Event search

4.3.4 Image Search

เข้าไปที่เมนู Menu → Search → Image, เลือกช่วงเวลาและกล้องทางด้านขวาคลิกปุ่ม Search เมื่อเลือกภาพที่ต้องการได้แล้วสามารถดับเบิลคลิกภาพเพื่อเล่นภาพคุณสามารถล๊อคภาพนี้ไว้โดยกดปุ่ม LOCK กดปุ่ม Save เพื่อคัดลอกลงสู่ HDD กดปุ่ม Save All เพื่อคัดลอกรูปทั้งหมดลง HDD

4.4 Back up

เครื่องรุ่นนี้สนับสนุนการสำรองข้อมูลผ่าน DVD Writer ชนิดใช้สาย USB Flash และ USB HDD, เข้าไปที่หน้าต่าง Backup (โปรดดูรูป Fig 3-10) ตั้งเวลาเริ่มต้น และ เวลาสิ้นสุด เลือกช่องสัญญาณภาพ แล้ว คลิกปุ่ม Search ข้อมูลที่ถูกค้นหาคงจะแสดงในกล่องรายการข้อมูลการสำรองข้อมูลตั้งเครื่องหมายถูกไฟล์ที่ต้องการสำรองข้อมูลออก

กดปุ่ม Backup ระบบจะเริ่มเขียนข้อมูล จาก HDD ของเครื่อง DVR ไปยังอุปกรณ์สำรองข้อมูล คลิกปุ่ม Apply เพื่อเริ่มการสำรองข้อมูล



Fig 4-10 Backup setup

5. Remote Surveillance

เพื่อเตรียม Remote access, เครื่อง DVR ควรจะถูกต่อกับ LAN หรือ Internet มีสองวิธีในการเข้าถึงจากระยะไกล

5.1 ภายใต้วงLAN เดียวกัน

คลิกปุ่ม Menu, เข้าไปที่ System—Network configuration (โปรดดูรูป Fig 5-1), ปิดการใช้งาน DHCP ในเครื่อง DVR และ fixค่าหมายเลข IP ไว้เลขที่ไม่ซ้ำกับอุปกรณ์Networkเครื่องอื่นๆ

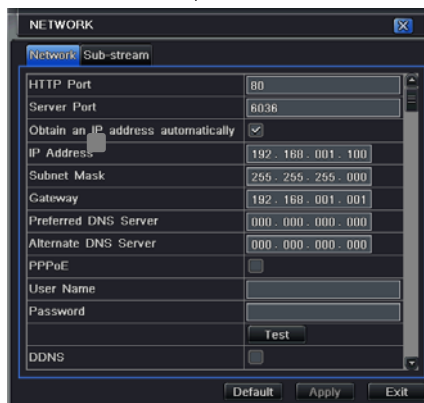


Fig 5-1 Network configuration

เข้าไปที่ Video เพื่อตั้งค่า พารามิเตอร์การดูภาพผ่าน network เช่น ความละเอียดภาพ เฟรมเรท และอื่นๆเปิด IE browser ใน

เครื่องคอมพิวเตอร์ ภายในวง LAN เดียวกัน ใส่ค่า IP address ของเครื่อง DVR ในช่องใส่ address ของ IE แล้วกด enter IE จะดาวน์โหลด ActiveX อัตโนมัติ จากนั้นจะมีหน้าต่าง pops up และถาม user name 1 และ password ใส่ username และ password ให้ถูกต้อง (ค่า username โดยดีฟอลท์คือ admin และ ค่าดีฟอลท์ของ password คือ 123456), แล้วกด enter IE จะแสดงภาพผ่านการเรียกดูจากระยะไกล

5.2 เรียกดูผ่านเครือข่ายInternet

เมื่อเข้าสู่ Live Video สามารถคลิกขวาที่ภาพเพื่อตั้งค่าพารามิเตอร์ network-SubstreamหรือMain-Sream ของ video เมนู Config ปรับความละเอียดภาพ เฟรมเรท และ อื่นๆ การตั้งค่า ให้ Forward Port ทั้ง IP address และ port number(80,6036) ใน router และ ปิด firewall หากผู้ใช้ต้องการใช้ dynamic domain name, จะต้องใส่ค่า domain name ใน DDNS server ที่สนับสนุนใน router จากนั้นเพิ่มข้อมูลhostnameเข้าเครื่อง router, ใส่ค่า IP address, หรือ dynamic domain name แล้วกด enter หากค่า HTTP port ไม่ใช่ 80, ให้ใส่ :port number หลังค่า IP address หรือ domain name IE จะดาวน์โหลด ActiveX อัตโนมัติ จากนั้นจะมีหน้าต่าง pops up ถาม username และ password.

ใส่ค่า username และ password ให้ถูกต้อง แล้วกด enter เพื่อดูภาพ

หากต้องการใส่ค่า Dynamic DNS ไว้ในเครื่องกรุณาตั้งค่า

Gate way = IP router

DNS Server = ใช้ IP เดียวกับ Gate Way

วิธีการสมัคร DDNS ของ DVR Series9

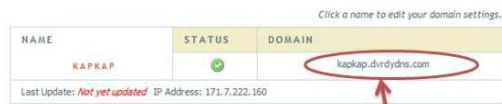
1. เข้าเว็บ www.dvrddns.com เลือก Register



2.กรอกรายละเอียดดังนี้



3.ใส่ชื่อ host name ที่ต้องการขอใช้งานหากทุกอย่างถูกต้องจะได้เครื่องหมาย✓



4.ใส่ค่าที่สมัครไว้ในDVR->เมนูปรับค่า->เครือข่าย กดปุ่มApplyและทดสอบTest

คู่มือการติดตั้งและใช้งานเบื้องต้น **DVR**

PS-9316MI

1. Install Hard Drive & DVD Writer

1.1 Install Hard Drive

หมายเหตุ:

1. สนับสนุนฮาร์ดดิสก์ SATA 2ตัว โปรดใช้ฮาร์ดดิสก์ที่ผู้ผลิตระบุว่าสำหรับ ใช้ทางด้าน ความปลอดภัย.
2. โปรดถอดสายไฟเลี้ยงออกก่อนติดตั้งอุปกรณ์ ห้ามติดตั้งขณะมีไฟเลี้ยงจ่าย

STEP7 ชั้มน็อตออก และ เปิดฝาครอบ ต่อสายไฟเลี้ยง และ สายข้อมูล โปรดวางฮาร์ดดิสก์ในตำแหน่งด้านล่างดังในรูปข้างล่าง



Fig 1.3 Connect HDD

STEP8 ไขน็อตฮาร์ดดิสก์ดังรูปข้างล่าง.



Fig 1.4 Screw HDD

หมายเหตุ: 1. เพื่อความสะดวกโยการติดตั้ง โปรดติดตั้งสายไฟเลี้ยง และ สายข้อมูลก่อน แล้วจึงชั้มน็อต.

1.2 Install DVD Writer

STEP1 ชั้มน็อตและเปิดฝาเครื่องออก ต่อสาย power และ sata. วาง DVD writer ไว้กับพื้นของเครื่อง



Fig 1.5 Connect the DVD Writer

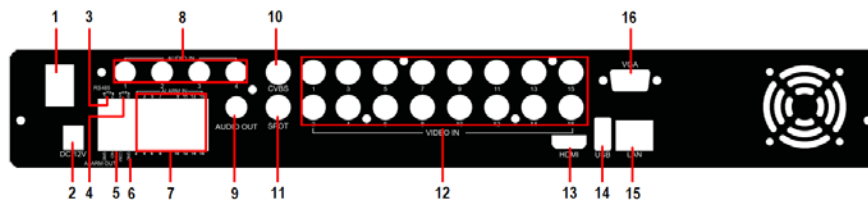
STEP2 ยึดน็อต DVR ดังรูป.



Fig 1.6 Screw the Writer

2. Connections

2.1 Rear view for 16-ch DVR



Rear Panel Instruction for 16-CH

1	Turn on/off the power supply.	9	Audio output, connect to the sound box
2	Power input	10	CVBS video signal output
3	Connect to speed dome	11	Connect to monitor as an AUX output channel by channel. Only video display, no menu show
4	Connect to keyboard	12	Video input channels from 1-16
5	1-ch relay output. Connect to	13	Connect to high-definition display

	external alarm.		device
6	Grounding	14	To connect external USB devices like USB flash, USB HDD for backup or update firmware; or connect to USB mouse
7	Connect to external sensor1-16	15	Network port
8	4 CH Audio input	16	VGA output, connect to monitor

3. Power on

STEP3 ต่อสายสัญญาณอุปกรณ์ไปยัง พอร์ต วีดีโอเข้า ที่แผงด้านหลัง

STEP4 ต่อสายสัญญาณ วีดีโอแสดงผลออก ไปยังช่อง BNC หรือ พอร์ต VGA ที่แผงด้านหลัง

หมายเหตุ: 1. สัญญาณอุปกรณ์ออกโดย ดีพอลท์ คือ VGA

2. เครื่องซีรี่ย์9300นี้ สามารถแสดงเมนูได้เฉพาะบน หน้าจอ VGA หรือ หน้าจอ BNC ที่ละเอียด หากมีการแสดงภาพ จากเหตุการณ์จริง โดยไม่แสดงเมนูโปรดตรวจสอบว่ามีภาพเมนูแสดงในหน้าจออื่นอยู่หรือไม่ หรือ กดปุ่ม ESC ค้างไว้10วินาทีเพื่อเรียกหน้าจอ login กดปุ่ม ESC ค้างไว้อีกครั้งหนึ่งจะเป็นการสลับการแสดงผลระหว่าง BNC และ VGA

STEP5 ต่อเมาส์ และ แหล่งจ่ายไฟ แล้ว เปิดสวิตช์ไฟเลี้ยง ที่ใกล้ กับ ช่องต่อไฟเลี้ยงบนแผงด้านหลัง

STEP6 เครื่องจะโหลด และ ไฟแสดงสถานะไฟเลี้ยงจะเป็นสีน้ำเงิน

เปิดใช้งานครั้งแรก, หน้าต่างตัวช่วยเหลือ WIZZARD จะแสดงขึ้นมาเพื่อให้ใส่ค่าเริ่มต้นได้แก่ time zone=GMT+7, ตั้งนาฬิกาให้ตรง, ตั้งค่า network=AutolP OFF, ตั้งค่าการบันทึก และ พอร์มเมท HDD. ผู้ใช้งานสามารถตั้งค่าต่างๆได้ตามขั้นตอนคู่มือผู้ใช้งานแต่ละบท หากผู้ใช้งานตั้งค่าเรียบร้อยแล้วเปิดเครื่องครั้งต่อไปไม่ต้องการแสดง WIZZARD อีกให้เข้าไปยกเลิกที่เมนู ตั้งค่า->ทั่วไป->ตัวช่วยเมื่อเริ่มใช้งาน=ยกเลิก

4. Basic setup

4.1 Accessing the DVR menus

4.2 Login

กดปุ่ม MENU ซึ่งจะเรียกหน้าต่าง LOGIN ขึ้นมา แล้วใส่ user name เป็น "admin" และpassword เป็น "123456"



Fig 4.1 Login

4.3 Main menu setup

คลิกขวาที่เมาส์หรือ กดปุ่ม ENTER ที่แผงด้านหน้า จะเข้าสู่เมนูหลัก Menu-System โปรดดู Fig 4.2

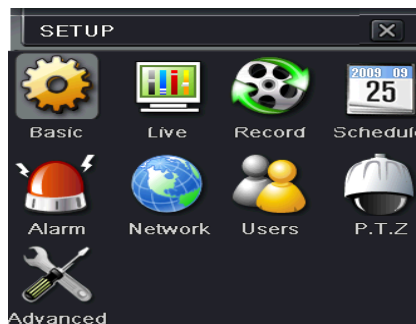


Fig 4-2 Main menu setup

Basic configuration: ผู้ใช้สามารถตั้งระบบวีดีโอ, ภาษาเมนู, เสียง, เวลา และ การตรวจสอบสิทธิ์

Live configuration: ผู้ใช้สามารถปรับ การแสดง ชื่อ/เวลา, สีรูปภาพ และการซ่อนกล้อง

Record configuration: ผู้ใช้สามารถตั้งค่าคุณภาพการบันทึก, เฟรมเรท, ความละเอียด, ตำแหน่งแสดงเวลา และ การเรียกข้อมูลที่ถูกลบกลับคืนมา

Schedule configuration: ผู้ใช้สามารถตั้งตารางการทำงานสำหรับตัวจับเวลา, การตรวจสอบการเคลื่อนไหว, และ เซนเซอร์สัญญาณแจ้งเตือน

Alarm configuration: ผู้ใช้สามารถตั้งค่าชนิดเซนเซอร์, ตัวกระตุ้นการแจ้งเตือน และ ตัวร้องแจ้งเตือน

Network configuration: ผู้ใช้สามารถเรียกฟังก์ชันเน็ตเวิร์คให้ทำงาน, และ ตั้งค่า IP address, DDNS, และ พารามิเตอร์การบีบอัดภาพวีดีโอ

User configuration: Administrator สามารถเพิ่ม, ลบ บรรดาผู้ใช้, และ เปลี่ยน สิทธิ

PTZ configuration: ผู้ใช้สามารถตั้งค่าโปรโตคอล, baud rate, ค่า address, การตั้งตำแหน่งล่วงหน้า และการส่งกล้องเคลื่อนที่โดยอัตโนมัติ.

Advance configuration: ใช้รีบูตเครื่อง, นำเข้า-ส่งออกโครงร่างการตั้งค่า

5. DVR recording modes

ผู้ใช้งานจำเป็นต้อง ติดตั้ง และ พอร์เมท HDD, และตั้งพารามิเตอร์การบันทึกทั้งหมด ก่อนการบันทึก มีโหมดการบันทึก 2 แบบ

5.1.1 Manual Recording

ผู้ใช้งานสามารถกดปุ่ม REC ที่แผงด้านหน้า หลังจาก ออกจาก การตั้งค่าระบบ กดปุ่มนี้ซ้ำเพื่อหยุดการบันทึก

หรือ กดปุ่ม REC ที่รีโมทคอนโทรล, แล้ว กดซ้ำเพื่อหยุด

หรือ กดปุ่ม REC ที่แถบ ทูลบาร์ด้วยเมาส์, กดซ้ำเพื่อหยุด

5.1.2 Schedule Recording

เข้าไปที่เมนูหลัก —schedule configuration (โปรดดู Fig 4-3) ผู้ใช้สามารถตั้งเวลาการทำงานที่ต่างกันในแต่ละวันภายในแต่ละสัปดาห์ หาก

ผู้ใช้งานต้องการตารางการทำงานพิเศษสำหรับวันใดวันหนึ่ง ให้ใช้ฟังก์ชัน Holiday

คอลัมน์คือ วันเจ็ดวัน ภายในหนึ่งสัปดาห์ จากวันจันทร์ ถึง วันเสาร์, แถว คือ เวลา 24 ชั่วโมงภายในหนึ่งวัน คลิกที่กริดเพื่อตั้งค่าต่างๆ สีน้ำเงินคือ บริเวณที่เลือก สีเทา คือ บริเวณที่ไม่ได้เลือก.

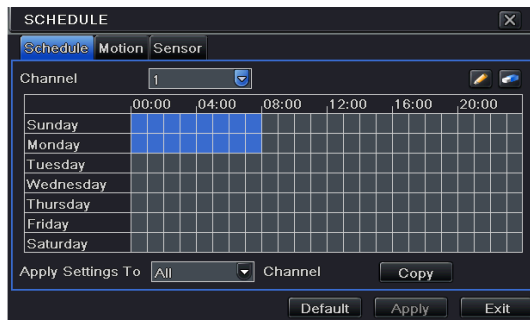


Fig 4-3 Schedule record setup

5.1.3 Motion Detection Recording

การการบันทึกความเคลื่อนไหว : เมื่อมีการตรวจพบ เหตุการณ์ ความเคลื่อนไหว, ภาพเต็มหน้าจอ, กล้องนั้นบันทึก ส่งอีเมลล์ รีเลย์ทำงาน และ มีเสียงแจ้งเตือน

เข้าสู่ หน้าเมนูหลัก ไปที่ menu-motion configuration (โปรดดู 4-4), ตั้งให้การตรวจจับทำงานเป็นอันดับแรก;

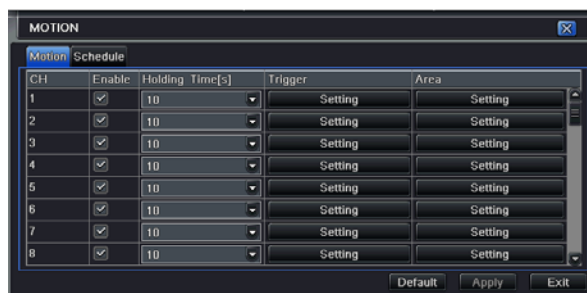


Fig 4-4 Motion detection interface

ตั้งพื้นที่การตรวจจับความเคลื่อนไหว (โปรดดู Fig 4-5) และ ตั้ง ค่า Sensitivity และ พื้นที่การตรวจจับ

ปุ่ม ใช้เลือกบริเวณทั้งหมด คลิก เพื่อล้างพื้นที่ๆเลือก ปุ่ม เพื่อทดสอบการทำงานเมื่อทุกอย่างเป็นไปตามต้องการคลิก เพื่อบันทึกการตั้งค่าและคลิกปุ่ม เพื่อออกจากหน้าต่างนี้

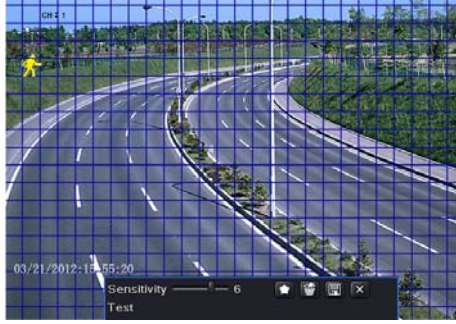


Fig 4-5 motion detection area setup

5.1.4 Alarm Recording

เข้าไปที่ menu-Alarm configuration (โปรดดู Fig 4-6), ตั้งให้การตรวจจับทำงานก่อน, แล้ว ตั้งค่าชนิดอุปกรณ์.




Fig 4-6 sensor alarm record

เข้าไปที่ Trigger configuration, เลือก สัญญาณแจ้งเตือนออก และ กล้องที่จะบันทึก และ กล้อง PTZ ที่จะเชื่อมโยง; ตั้งการหน่วงสัญญาณแจ้งเตือนออก และ การหน่วง บัตเซอร์ คลิก OK เพื่อเก็บการตั้งค่า.

5.2 Playback

เครื่องรุ่นนี้สนับสนุนการดูภาพย้อนหลัง, การค้นหาด้วยเวลา และ การค้นหาตามเหตุการณ์ เครื่องสามารถแสดงเต็มหน้าจอ หรือ แบบแบ่งสี่หน้าจอ ในการเล่นย้อนหลัง.

5.2.1 Live playback

คลิกปุ่ม  เพื่อเล่นภาพย้อนหลัง โปรดดูรูป Figure4-7 ผู้ใช้สามารถเรียกการใช้งานอย่างต่อเนื่องโดยคลิกปุ่มบนหน้าจอ.

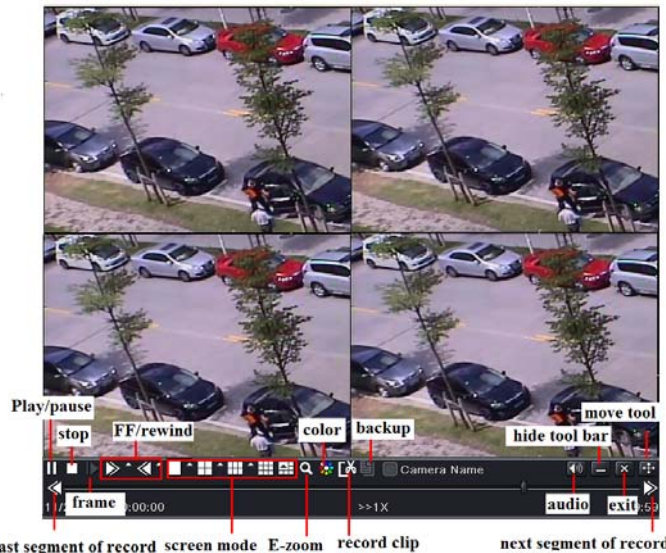



Fig 4-7 live playback

5.2.2 Time search

เข้าไปที่ Search configuration, เลือก Time search หากมีการบันทึกในวันที่ใดๆ วันที่นั้นๆจะมีแถบสีม่วง เลือกวันที่ แล้วกดปุ่ม ค้นหา คลิกที่ตารางเวลาเพื่อตั้งเวลาเริ่มต้นการเล่นภาพ หรือ ใสเวลาที่ถูกรับบันทึกเอง เวลาที่ถูกเลือกจะเป็นสีน้ำเงินในตาราง จากนั้นคลิกปุ่ม Search คลิกเส้นเหลืองเพื่อเลือกเวลาที่ต้องการและคลิกปุ่ม  เครื่องจะเริ่มเล่นจากตำแหน่งเวลาที่ผู้ใช้ตั้งคลิกที่ปุ่มที่เกี่ยวข้อง บนหน้าจอเพื่อ เล่นไปข้างหน้า/

ย้อนหลัง อย่างเร็ว หยุดค้างภาพหยุดการเล่นย้อนหลังเปลี่ยน โหมดการแสดงผล และค้นหาใหม่อีก ครั้ง

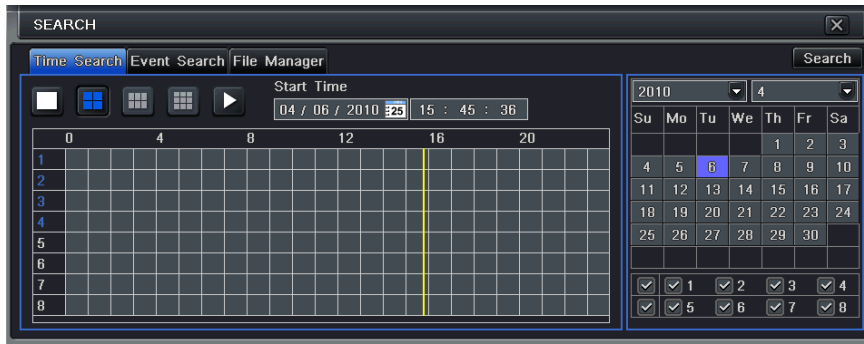


Fig 4-8 time search

5.2.3 Event search

เข้าไปที่เมนู Search configuration, เลือกการค้นหาโดยเหตุการณ์ (โปรดดูรูป Fig 4-9) แล้วเลือกวันที่ใดวันที่หนึ่งในหน้าต่างการค้นหาเหตุการณ์

คลิกปุ่ม Search, ข้อมูลผลลัพธ์การค้นหาเหตุการณ์ จะแสดงในกล่องรายการเหตุการณ์, ผู้ใช้สามารถเลือก วันที่, ช่องสัญญาณ, การตรวจจับ ความเคลื่อนไหว, เซนเซอร์ หรือ เลือกทั้งหมด

ให้ดับเบิลคลิก ที่ไฟล์วิดีโอ เพื่อเล่นย้อนหลัง.

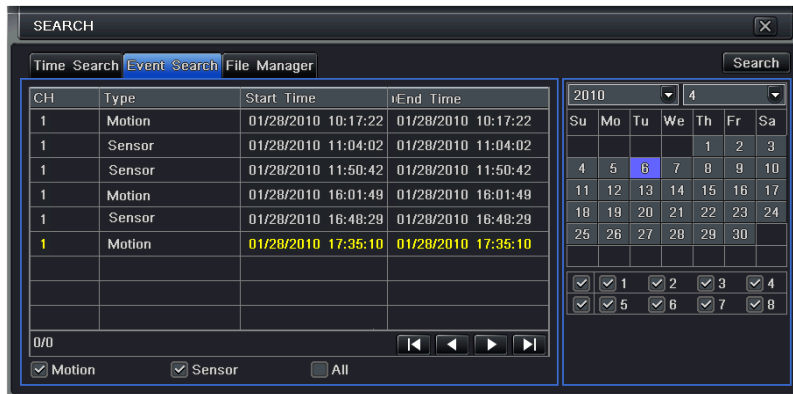


Fig 4-9 Event search

5.3 Back up

เครื่องรุ่นนี้สนับสนุนการแบคอัพในตัว ผ่าน DVD Writer ชนิดใช้สาย SATA, USB Flash และ USB HDD

ติดตั้ง DVD Writer ก่อน, เข้าไปที่หน้าต่าง Backup (โปรดดูรูป Fig 3-10) ตั้งเวลาเริ่มต้น และ เวลาสิ้นสุด เลือกช่องสัญญาณภาพ แล้ว คลิกปุ่ม Search ข้อมูลที่ถูกค้นหาจะถูกแสดงในกล่องรายการข้อมูลการแบคอัพ

กดปุ่ม Backup ระบบจะเริ่มเขียนข้อมูล จาก HDD ของเครื่อง DVR ไปยังอุปกรณ์แบคอัพ คลิกปุ่ม Apply เพื่อเริ่มการแบคอัพ.

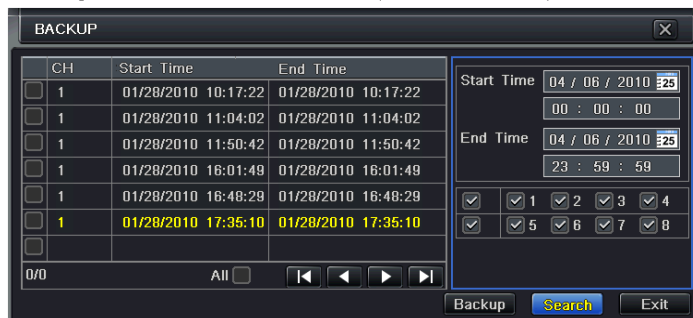


Fig 4-10 Backup setup

5.4 Image Search

เข้าไปที่เมนู Menu → Search → Image, เลือกช่วงเวลาและกล้องทางด้านขวาคลิกปุ่ม Search เมื่อเลือกภาพที่ต้องการได้แล้วสามารถดับเบิลคลิกภาพเพื่อเล่นภาพคุณสามารถล๊อคภาพนี้ไว้โดยกดปุ่ม LOCK กดปุ่ม Save เพื่อคัดลอกลงสู่ HDD กดปุ่ม Save All เพื่อคัดลอกรูปทั้งหมดลง HDD

6. Remote Surveillance

เพื่อเตรียม remote access, เครื่อง DVR ควรจะถูกต้องกับ LAN หรือ Internet มีสองวิธีในการเข้าถึงจากระยะไกล

6.1 ดูภายในวงLAN เดียวกัน

คลิกปุ่ม Menu, เข้าไปที่ System—Network configuration (โปรดดูรูป Fig 5-1), ปิดการใช้งาน DHCP ในเครื่อง DVR และ fixค่าหมายเลข IP ไว้เลขที่ไม่ซ้ำกับอุปกรณ์Networkเครื่องอื่นๆ

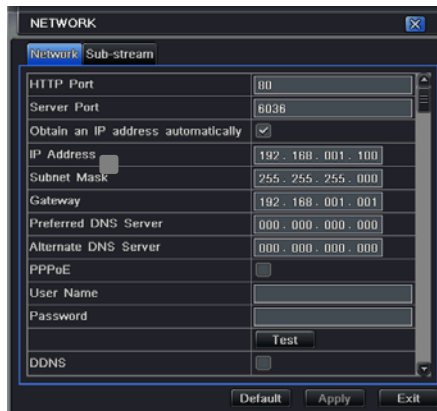


Fig 5-1 Network configuration

เข้าไปที่ Video เพื่อตั้งค่า พารามิเตอร์การดูภาพผ่าน network เช่น ความละเอียดภาพ เฟรมเรท และอื่นๆเปิด IE browser ในเครื่องคอมพิวเตอร์ ภายในวง LAN เดียวกัน ใส่ค่า IP address ของเครื่อง DVR ในช่องใส่ address ของ IE แล้วกด enter IE จะดาวน์โหลด ActiveX อัตโนมัติ จากนั้นจะมีหน้าต่าง pops up และถาม user name 1และ password ใส่ username และ password ให้ถูกต้อง (ค่า username โดยดีฟอลท์คือ admin และ ค่าดีฟอลท์ของ password คือ 123456), แล้วกด enter IE จะแสดงภาพผ่านการเรียกดูจากระยะไกล

6.2 เรียกดูผ่านเครือข่ายInternet

เมื่อเข้าสู่ Live Video สามารถคลิกขวาที่ภาพเพื่อตั้งค่าพารามิเตอร์ network-SubstreamหรือMain-Sream ของ video เมนู Config ปรับความละเอียดภาพ เฟรมเรท และอื่นๆ การตั้งค่า ให้ Forward Port ทั้ง IP address และ port number(80,6036) ใน router และ ปิด firewall หากผู้ใช้ต้องการใช้ dynamic domain name, จะต้องใส่ค่า domain name ใน DDNS server ที่สนับสนุนใน router จากนั้นเพิ่มข้อมูลhostnameเข้าเครื่อง router, ใส่ค่า IP address, หรือ dynamic domain name แล้วกด enter หากค่า HTTP port ไม่ใช่ 80, ให้ใส่ :port number หลังค่า IP address หรือ domain name IE จะดาวน์โหลด ActiveX อัตโนมัติ จากนั้นจะมีหน้าต่าง pops up ถาม username และ password.

ใส่ค่า username และ password ให้ถูกต้อง แล้วกด enter เพื่อดูภาพ

หากต้องการใส่ค่า Dynamic DNS ไว้ในเครื่องกรุณาตั้งค่า

Gate way = IP router

DNS Server = ใช้ IP เดียวกับ Gate Way

วิธีการสมัคร DDNS ของ DVR Series9

1. เข้าเว็บ www.dvrddns.com เลือก Register



2.กรอกรายละเอียดดังนี้

DDNS account creation.

NEW USER REGISTRATION	
USER NAME	<input type="text"/>
PASSWORD	<input type="password"/>
PASSWORD CONFIRM	<input type="password"/>
FIRST NAME	<input type="text"/>
LAST NAME	<input type="text"/>
SECURITY QUESTION	My first phone number. ▾
ANSWER	<input type="text"/>
CONFIRM YOU'RE HUMAN	 <input type="text"/> Enter the text you see above
<input type="button" value="Submit"/> <input type="button" value="Reset"/>	

ใส่ชื่อใช้สำหรับเข้าใช้งาน
 ใส่รหัสผ่าน
 ชื่อและนามสกุล ใส่อะไรก็ได้
 เลือกคำถามและลงคำตอบ
 ใช้สำหรับลืม Password
 ใส่ตัวอักษรตามรูปที่โชว์
 ครบทุกอย่างแล้วก็กด Submit

3. ใส่ชื่อ **host name** ที่ต้องการขอใช้งานหากทุกอย่างถูกต้องจะได้เครื่องหมาย✓

Click a name to edit your domain settings.

NAME	STATUS	DOMAIN
KAPKAP	✓	kapkap.dvrddns.com

Last Update: *Not yet updated* IP Address: 171.7.222.160

4. ใส่ค่าที่สมัครไว้ในDVR->เมนูปรับค่า->เครือข่าย กดปุ่ม**Apply**และทดสอบ**Test**

DDNS	<input checked="" type="checkbox"/>
DDNS Type	www.dvrddns.com ▾
User Name	tomura
Password	••••••
Host Domain	tomura.dvrddns.com
DDNS Update [Hours]	1 ▾
<input type="button" value="Test"/>	
UPnP	<input checked="" type="checkbox"/>
<input type="button" value="Apply"/> <input type="button" value="Default"/>	

คู่มือการติดตั้งและใช้งานเบื้องต้น

DVR

PS-9316H

PS-9324H

PS-9332H

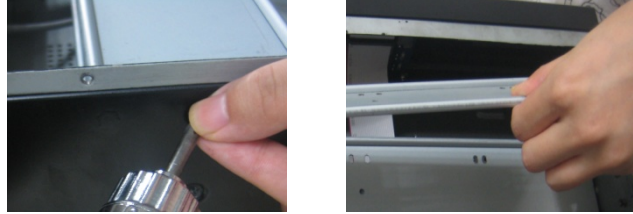
1. ติดตั้ง Hard Drive & DVD Writer

1.1 ติดตั้ง Hard Drive

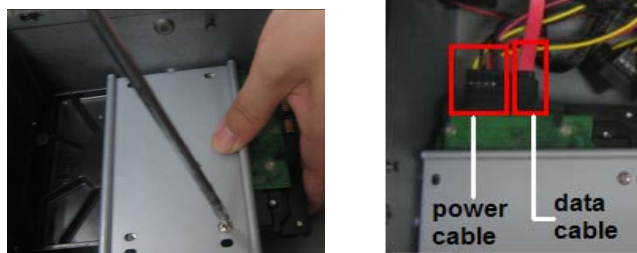
หมายเหตุ: 1. สนับสนุนฮาร์ดดิสก์ SATA 4ตัว หรือ 8 ตัว(อุปกรณ์เสริม) โปรดใช้ฮาร์ดดิสก์ที่ผู้ผลิตระบุว่าสำหรับใช้งานด้าน ความปลอดภัย.

2. การคำนวณความจุ HDD ให้ดูตาม **“Appendix B Calculate Recording Capacity”**.

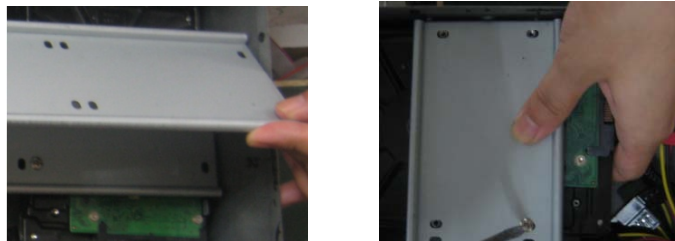
ขั้นตอน 1: ชันน็อตเปิดฝาเครื่องและขันน็อตสองข้างเพื่อเอาแผ่นเหล็กในรูปออก ดังรูป:



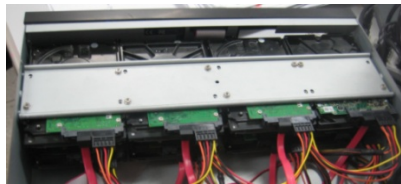
ขั้นตอน 2: วาง HDD ได้แผ่นเหล็กเพื่อให้รูน็อตตรงกัน และขันน็อตเข้าไปต่อสาย power และ SATA ดังรูป



ขั้นตอน 3: ติดตั้ง HDD ได้อีก3ตัวที่แผ่นเหล็กชั้นล่างตามขั้นตอนข้างบน ดังรูป:



ขั้นตอน 4: ติดตั้ง HDD ที่เหลือได้อีก3ตัวที่แผ่นเหล็กชั้นบน ดังรูป:



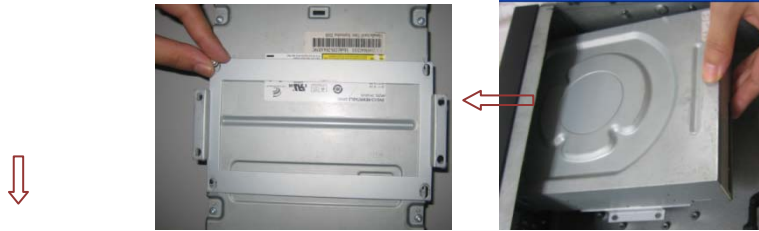
ขั้นตอน 5: ใส่ฝาเครื่องกลับที่เดิมขันน็อตให้แน่น

1.2 ติดตั้ง DVD Writer

ขั้นตอน 1: ชันน็อตเปิดฝาเครื่องและขันน็อตสองข้างเพื่อเอาแผ่นเหล็กในรูปออก ดังรูป:



ขั้นตอน 2: ติดตั้งตัวจับ DVD ชันน็อตตรงกัน พยายามวางตัวจับให้ห่างจากหน้าเครื่องและขันน็อตให้แน่น จากนั้นวางชุด DVD ลงในเครื่องและขันน็อตให้แน่น.



ขั้นตอน 3: Connect the power and data cables and ติดตั้ง the upper iron bar. Then, ขันน็อตให้แน่นทั้งสองข้าง



หมายเหตุ: ถ้าผู้ใช้งานติดตั้ง DVD, จะสามารถ ติดตั้ง HDD ได้แค่ 4ตัวเนื่องจากพื้นที่ไม่พอ

2 Connections

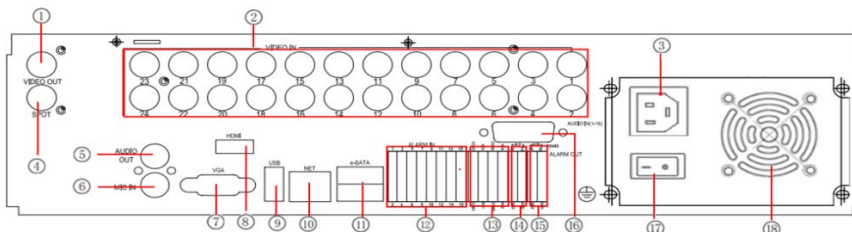


Fig 2-1 Rear Panel for 24-ch

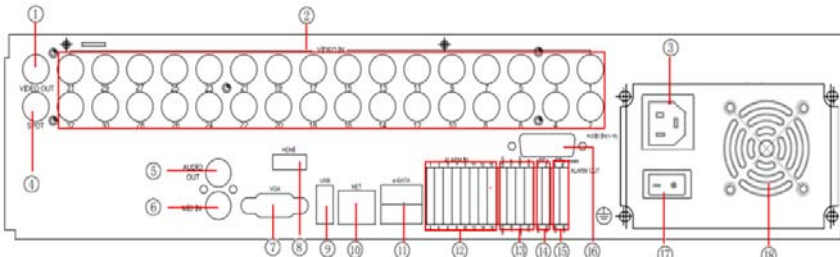


Fig 2-2 Rear Panel for 32-ch

Item	Name	Description
1	Video out	Connect to monitor
2	Video in	Video input channels (from 1-24 for 24-ch DVR/ 1-32 for 32-ch DVR)
3	Power input	AC 110V or 110V
4	Spot	Connect to monitor as an AUX output channel by channel. Only video display, no menu show
5	Audio out	Audio output, connect to the sound box
6	MIC IN	Talk
7	VGA port	VGA output, connect to monitor
8	HDMI port	Connect to high-definition display device
9	USB port	To connect external USB devices like USB flash, USB HDD for backup or update firmware; or connect to USB mouse
10	LAN	Network port
11	E-SATA	Connect to HDD for backup
12	Alarm in	Connect to external sensor 1-16
13	Alarm out	4ch relay output. Connect to external alarm.
14	P/Z	Connect to speed dome
15	K/B	Connect to keyboard
16	Audio in	16 CH Audio input
17	Power switch	Switch on/off
18	Fan	For cooling the device

3. Power on

ขั้นตอน1: ต่อสาย power และเปิดสวิตซ์ด้านหลังเครื่อง

ขั้นตอน2: บูทเครื่องไฟLEDสีฟ้าหน้าเครื่องติดแสดงว่าเครื่องทำงานแล้ว.

ขั้นตอน3: เปิดใช้งานครั้งแรก, หน้าต่างตัวช่วยหือ WIZZARD จะแสดงขึ้นมาเพื่อให้ใส่ค่าเริ่มต้นได้แก่time zone=GMT+7, ตั้งนาฬิกาให้ตรง, ตั้งค่า

network=AutoIP OFF, ตั้งค่าการบันทึก และ พอร์แมท HDD. ผู้ใช้งานสามารถตั้งค่าต่างๆได้ตามขั้นตอนคู่มือผู้ใช้งานแต่ละบท หากผู้ใช้งานตั้งค่าเรียบร้อยแล้วเปิดเครื่องครั้งต่อไปไม่ต้องการแสดง WIZZARD อีกให้เข้าไปคลิกที่เมนู ตั้งค่า->ทั่วไป->ตัวช่วยเมื่อเริ่มใช้งาน=ยกเลิก

หากเมนูไม่ขึ้นให้กดปุ่ม ESC ค้างไว้10วินาทีเพื่อเรียกหน้าจอ login

หมายเหตุ: เครื่องซีรี่9300นี้ สามารถแสดงเมนูได้เฉพาะบน หน้าจอ VGA+HDMI หรือ หน้าจอ BNC ที่ละอย่าง หากมีการแสดงภาพ จากเหตุการณ์จริง โดยไม่แสดงเมนูโปรดตรวจสอบว่ามีภาพเมนูแสดงในหน้าจออื่นอยู่หรือไม่ หรือ กดปุ่ม ESC ค้างไว้10วินาทีเพื่อเรียกหน้าจอ login กดปุ่ม ESC ค้างไว้อีกครั้งหนึ่งจะเป็นการสลับการแสดงผลระหว่าง BNC และ VGA+HDMI

4. Basic setup

4.2 Accessing the DVR menus

8.1.1 Login

กดปุ่ม MENU ซึ่งจะเรียกหน้าต่าง LOGIN ขึ้นมา แล้วใส่ user name เป็น "admin" และpassword เป็น "123456"



Fig 4-1 Login

8.1.2 Main menu setup

คลิกขวาที่เมาส์หรือ กดปุ่ม ENTER ที่แผงด้านหน้า จะเข้าสู่เมนูหลัก Menu-System โปรดดู Fig 4-2

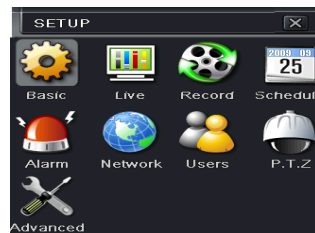


Fig 4-2 Main menu setup

Basic configuration: ผู้ใช้สามารถตั้งระบบวีดีโอ, ภาษาเมนู, เสียง, เวลา และ การตรวจสอบสิทธิ์

Live configuration: ผู้ใช้สามารถปรับ การแสดง ชื่อ/เวลา, สีรูปภาพ และการซ่อนกล้อง

Record configuration: ผู้ใช้สามารถตั้งค่าคุณภาพการบันทึก, เฟรมเรท, ความละเอียด, ตำแหน่งแสดงเวลา และ การเรียกข้อมูลที่ถูกลบกลับคืนมา

Schedule configuration: ผู้ใช้สามารถตั้งตารางการทำงานสำหรับตัวจับเวลา, การตรวจสอบการเคลื่อนไหว, และ เซนเซอร์สัญญาณแจ้งเตือน

Alarm configuration: ผู้ใช้สามารถตั้งค่าชนิดเซนเซอร์, ตัวกระตุ้นการแจ้งเตือน และ ตัวร้องแจ้งเตือน

Network configuration: ผู้ใช้สามารถเรียกฟังก์ชันเน็ตเวิร์คให้ทำงาน, และ ตั้งค่า IP address, DDNS, และ พารามิเตอร์การบีบอัดภาพวีดีโอ

User configuration: Administrator สามารถเพิ่ม, ลบ บรรดาผู้ใช้, และ เปลี่ยน สิทธิ

PTZ configuration: ผู้ใช้สามารถตั้งค่าโปรโตคอล, baud rate, ค่า address, การตั้งตำแหน่งล่วงหน้า และการส่งกล้องเคลื่อนที่โดยอัตโนมัติ.

Advanced configuration: ผู้ใช้สามารถ reboot อุปกรณ์และนำเข้าส่งออกข้อมูลใส่ USB Disk.

4.3 DVR recording modes

ผู้ใช้งานจำเป็นต้อง ติดตั้ง และ พอร์แมท HDD, และตั้งพารมิเตอร์การบันทึกทั้งหมด ก่อนการบันทึก มีโหมดการบันทึกสี่ แบบ.

4.3.1 Manual Record

ผู้ใช้สามารถกดปุ่ม REC ที่แผงด้านหน้า หลังจาก ออกจาก การตั้งค่าระบบ กดปุ่มนี้ซ้ำเพื่อหยุดการบันทึก



หรือ กดปุ่ม REC ที่รีโมทคอนโทรล, แล้ว กดซ้ำเพื่อหยุด

หรือ กดปุ่ม REC ที่แถบ ทูลบาร์ด้วยเมาส์, กดซ้ำเพื่อหยุด.

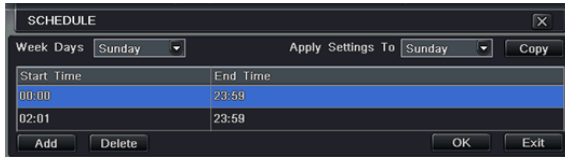
4.3.2 Schedule Record

เข้าไปที่เมนูหลัก —schedule configuration (โปรดดู Fig 4-3) ผู้ใช้สามารถตั้งเวลาการทำงานที่ต่างกันในแต่ละวันภายในแต่ละสัปดาห์ หากผู้ใช้ต้องการตารางการทำงานพิเศษสำหรับวันใดวันหนึ่ง ให้ใช้ฟังก์ชัน Holiday

คอลัมน์คือ วันเจ็ดวัน ภายในหนึ่งสัปดาห์ จากวันจันทร์ ถึง วันเสาร์, แถว คือ เวลา 24 ชั่วโมงภายในหนึ่งวัน คลิกที่กริดเพื่อตั้งค่าต่างๆ สีน้ำเงินคือ บริเวณที่เลือก สีเทา คือ บริเวณที่ไม่ได้เลือก..

กดปุ่ม  เพื่อเพิ่มในตาราง คลิก  เพื่อลบออกจากตาราง

คุณสามารถดับเบิลคลิกเพื่อเรียกการกำหนดในตารางอย่างละเอียดดังนี้



ข้อควรรู้: คุณสามารถคัดลอกการตั้งค่าจากกล่องหนึ่งไปยังกล่องอื่นได้โดยเมนู Apply Setting to All และกดปุ่ม Copy

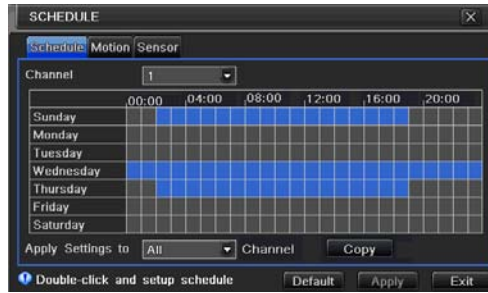


Fig 4-3 Schedule record setup

4.3.3 Motion Detection Recording

การการบันทึกความเคลื่อนไหว : เมื่อมีการตรวจพบ เหตุการณ์ ความเคลื่อนไหว, ภาพเต็มหน้าจอ,กล่องนั้นบันทึก ส่งอีเมลล์ รีเลย์ทำงาน และมีเสียงแจ้งเตือน

เข้าสู่ หน้าเมนูหลัก ไปที่ menu-motion configuration (โปรดดู 4-4), ตั้งให้การตรวจจับทำงานเป็นอันดับแรก;

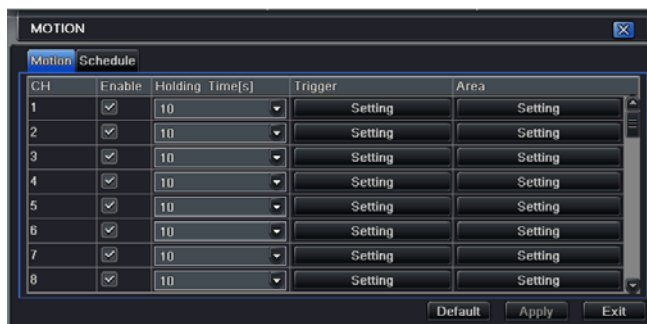


Fig 4-4 Motion detection interface

ตั้งพื้นที่การตรวจจับความเคลื่อนไหว (โปรดดู Fig 4-5) และ ตั้ง ค่า Sensitivity และ พื้นที่การตรวจจับ

ปุ่ม  ใช้เลือกบริเวณทั้งหมด คลิก  เพื่อล้างพื้นที่ๆเลือก ปุ่ม  เพื่อทดสอบการทำงานเมื่อทุกอย่างเป็นไปตามต้องการคลิก  เพื่อบันทึกการตั้งค่าและคลิกปุ่ม  เพื่อออกจากหน้าต่างนี้

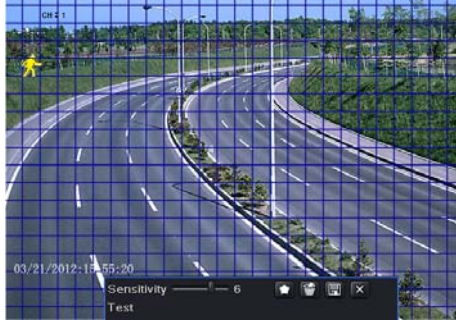


Fig 4-5 motion detection area setup

4.3.4 Alarm Recording

เข้าเมนูหลัก ไปที่ menu-Alarm configuration (โปรดดู Fig 4-6), ตั้งให้การตรวจจับทำงานก่อน, แล้ว ตั้งค่าชนิดอุปกรณ์.



Fig 4-6 sensor alarm record

เข้าไปที่ Trigger configuration, เลือก สัญญาณแจ้งเตือนออก และ กล้องที่จะบันทึก และ กล้อง PTZ ที่จะเชื่อมโยง; ตั้งการหน่วงสัญญาณแจ้งเตือนออก และ การหน่วง บัตเชอร์ คลิก OK เพื่อเก็บการตั้งค่า.

4.4 Playback

เครื่องรุ่นนี้สนับสนุนการดูภาพย้อนหลัง, การค้นหาด้วยเวลา และ การค้นหาตามเหตุการณ์ เครื่องสามารถแสดงเต็มหน้าจอ หรือ แบบแบ่งสี่หน้าจอ ในการเล่นย้อนหลัง.

4.4.1 Live playback


คลิกปุ่ม  เพื่อเล่นภาพย้อนหลัง โปรดดูรูป Figure4-7 ผู้ใช้สามารถเรียกการใช้งานอย่างต่อเนื่องโดยคลิกปุ่มบนหน้าจอ.



Fig 4-7 live playback

4.4.2 Time search

เข้าไปที่ Search configuration, เลือก Time search หากมีการบันทึกในวันที่ใดๆ วันที่นั้นๆจะมีแถบสีม่วง เลือกวันที่ แล้วกดปุ่ม ค้นหา คลิกที่

ตารางเวลาเพื่อตั้งเวลาเริ่มต้นการเล่นภาพ หรือ ใสเวลาที่ถูغبันทึกเอง เวลาที่ถูกเลือกจะเป็นสีน้ำเงินในตาราง จากนั้นคลิกปุ่ม Search คลิกเส้นเหลืองเพื่อเลือกเวลาที่ต้องการและคลิกปุ่ม Play เครื่องจะเริ่มเล่นจากตำแหน่งเวลาที่ผู้ใช้ตั้งคลิกที่ปุ่มที่เกี่ยวข้อง บนหน้าจอเพื่อ เล่นไปข้างหน้า/ย้อนหลัง อย่างเร็ว หยุดค้างภาพหยุดการเล่นย้อนหลังเปลี่ยน โหมดการแสดงผล และค้นหาใหม่อีก ครั้ง.



Fig 4-8 Time search

4.4.3 Event search

เข้าไปที่เมนู Search configuration, เลือกการค้นหาโดยเหตุการณ์ (โปรดดูรูป Fig 4-9) แล้วเลือกวันที่ใดวันที่หนึ่งในหน้าต่างการค้นหาเหตุการณ์ คลิกปุ่ม Search, ข้อมูลผลลัพธ์การค้นหาเหตุการณ์ จะแสดงในกล่องรายการเหตุการณ์, ผู้ใช้สามารถเลือก วันที่, ช่องสัญญาณ, การตรวจจับ ความเคลื่อนไหว, เซนเซอร์ หรือ เลือกทั้งหมด ให้ดับเบิลคลิก ที่ไฟล์วิดีโอ เพื่อเล่นย้อนหลัง.

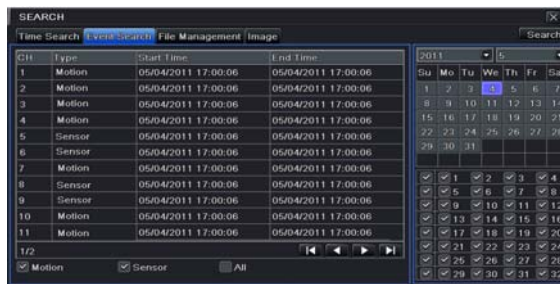


Fig 4-9 Event search

4.4.4 Image Search

หน้าต่างนี้ผู้ใช้งานสามารถเลือกเวลาเริ่มต้น,สิ้นสุดหมายเลขกล้องเพื่อค้นหาภาพที่เก็บเป็นภาพนิ่งเอาไว้และสามารถบันทึก ล็อค หรือลบภาพเหล่านี้ หากมีภาพเก็บไว้ถึง 2000 ภาพเก็บอยู่ใน SATA disk.ภาพใหม่จะแทนที่ภาพแรก ดับเบิลคลิกซ้ายที่เมาส์ เครื่องจะเล่นภาพตั้งแต่เวลาที่ภาพนิ่งเก็บไว้.

4.5 Back up

เครื่องรุ่นนี้สนับสนุนการแบคอัพในตัว ผ่าน DVD Writer ชนิดใช้สาย SATA, USB Flash และ USB HDDติดตั้ง DVD Writer ก่อน, เข้าไปที่หน้าต่าง Backup (โปรดดูรูป Fig 4-10) ตั้งเวลาเริ่มต้น และ เวลาสิ้นสุด เลือกช่องสัญญาณภาพ แล้ว คลิกปุ่ม Search ข้อมูลที่ถูกค้นหาจะถูกแสดงในกล่องรายการข้อมูลการแบคอัพ กดปุ่ม Backup ระบบจะเริ่มเขียนข้อมูล จาก HDD ของเครื่อง DVR ไปยังอุปกรณ์แบคอัพ คลิกปุ่ม Apply เพื่อเริ่มการแบคอัพ..

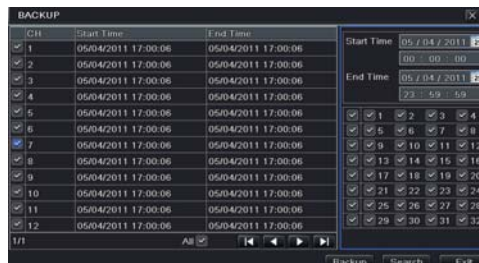


Fig 4-10 Backup setup

5 Remote Surveillance

เพื่อเตรียม remote access, เครื่อง DVR ควรจะถูกต่อกับ LAN หรือ Internet มีสองวิธีในการเข้าถึงจากระยะไกล

5.1 คุยภายในวงLAN เดียวกัน

คลิกปุ่ม Menu, เข้าไปที่ System—Network configuration (โปรดดูรูป Fig 5-1), ปิดการใช้งาน DHCP ในเครื่อง DVR และ fixค่าหมายเลข IP ไว้เลขที่ไม่ซ้ำกับอุปกรณ์Networkเครื่องอื่นๆ

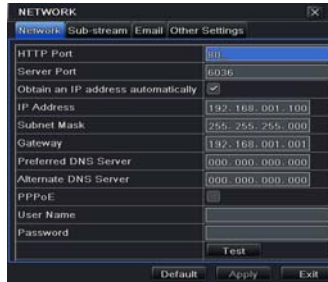


Fig 5-1 Network configuration

เข้าไปที่ Video เพื่อตั้งค่า พารามิเตอร์การดูภาพผ่าน network เช่น ความละเอียดภาพ เฟรมเรท และอื่นๆเปิด IE browser ในเครื่องคอมพิวเตอร์ ภายในวง LAN เดียวกัน ใส่ค่า IP address ของเครื่อง DVR ในช่องใส่ address ของ IE แล้วกด enter IE จะดาวน์โหลด ActiveX อัตโนมัติ จากนั้นจะมีหน้าต่าง pops up และถาม user name และ password ใส่ username และ password ให้ถูกต้อง (ค่า username โดยดีฟอลท์คือ admin และ ค่าดีฟอลท์ของ password คือ 123456), แล้วกด enter IE จะแสดงภาพผ่านการเรียกดูจากระยะไกล

5.2 เรียกดูผ่านเครือข่ายInternet

เมื่อเข้าสู่ Live Video สามารถคลิกขวาที่ภาพเพื่อตั้งค่าพารามิเตอร์ network-SubstreamหรือMain-Stream ของ video เมนู Config ปรับความละเอียดภาพ เฟรมเรท และอื่นๆ การตั้งค่า ให้ Forward Port ทั้ง IP address และ port number(80,6036) ใน router และ ปิด firewall หากผู้ใช้ต้องการใช้ dynamic domain name, จะต้องใส่ค่า domain name ใน DDNS server ที่สนับสนุนใน router จากนั้นเพิ่มข้อมูลhostnameเข้าเครื่อง router, ใส่ค่า IP address, หรือ dynamic domain name แล้วกด enter หากค่า HTTP port ไม่ใช่ 80, ให้ใส่ :port number หลังค่า IP address หรือ domain name IE จะดาวน์โหลด ActiveX อัตโนมัติ จากนั้นจะมีหน้าต่าง pops up ถาม username และ password.

ใส่ค่า username และ password ให้ถูกต้อง แล้วกด enter เพื่อดูภาพ

หากต้องการใส่ค่า Dynamic DNS ไว้ในเครื่องกรุณาตั้งค่า

Gate way = IP router

DNS Server = ใช้ IP เดียวกับ Gate Way

วิธีการสมัคร DDNS ของ DVR Series9

1. เข้าเว็บ www.dvrdydns.com เลือก Register



- 2.กรอกรายละเอียดดังนี้

DDNS account creation.

NEW USER REGISTRATION	
USER NAME	<input type="text"/>
PASSWORD	<input type="password"/>
PASSWORD CONFIRM	<input type="password"/>
FIRST NAME	<input type="text"/>
LAST NAME	<input type="text"/>
SECURITY QUESTION.	My first phone number. ▾
ANSWER	<input type="text"/>
CONFIRM YOU'RE HUMAN	 New Captcha <input type="text"/> Enter the text you see above
<input type="button" value="Submit"/> <input type="button" value="Reset"/>	

ใส่ชื่อใช้สำหรับเข้าใช้งาน

ใส่รหัสผ่าน

ชื่อและนามสกุล ใส่อะไรก็ได้

เลือกคำถามและลงคำตอบ

ใช้สำหรับลืม Password

ใส่ตัวอักษรตามรูปที่โชว์

ครบทุกอย่างแล้วก็กด Submit

3. ใส่ชื่อ **host name** ที่ต้องการขอใช้งานหากทุกอย่างถูกต้องจะได้เครื่องหมาย ✓

Click a name to edit your domain settings.

NAME	STATUS	DOMAIN
KAPKAP	✓	kapkap.dvrdydns.com
Last Update: <i>Not yet updated</i> IP Address: 171.7.222.160		

4. ใส่ค่าที่สมัครไว้ใน DVR -> เมนูปรับค่า -> เครื่องขยาย กดปุ่ม **Apply** และทดสอบ **Test**

Quick Start Guide
PS-9304HE
PS-9308HE
PS-9316HE
DVR

1. Install Hard Drive & DVD Writer

1.1 Install Hard Drive

หมายเหตุ: 1. สำหรับรุ่น 4-ch และ 8-ch สนับสนุนฮาร์ดดิสก์ SATA 2 ตัว หรือ 1 ตัว + 1 Writer, สำหรับรุ่น 16-ch สนับสนุน ฮาร์ดดิสก์ SATA 3 ตัว หรือ 2 ตัว + 1 Writer โปรดใช้ฮาร์ดดิสก์ที่ผู้ผลิตระบุว่าสำหรับ ใช้งานด้าน ความปลอดภัย.

2. โปรดตัดการติดต่อไฟเลี้ยงก่อนการเชื่อมต่อกับอุปกรณ์อื่น โปรดอย่าตัดไฟเลี้ยงขณะใช้งาน

ขั้นตอน 1: ชั้นน็อตเปิดฝาเครื่องแล้ว ต่อสายไฟเลี้ยง และ สายข้อมูล วางฮาร์ดดิสก์ที่ฐาน ดังรูป:



Fig 1.1 Connect HDD

ขั้นตอน 2: ชั้นน็อต ฮาร์ดดิสก์ ดังรูป



Fig 1.2 Screw HDD

ข้อควรจำ: 1. เพื่อความสะดวกในการติดตั้ง, โปรดต่อสายไฟเลี้ยง และ สายข้อมูลก่อนแล้วจึงขันน็อต

1.2 Install DVD Writer

ขั้นตอน 1: ชั้นน็อตเปิดฝาเครื่องแล้ว ต่อสายไฟเลี้ยง และ สายข้อมูล วาง DVD writer ที่ฐาน ดังรูป:



Fig 1.3 Connect the DVD Writer

□□□□□□ 2: ชั้นน็อต DVD writer ดังรูป



Fig 1.4 Screw the Writer

3. Connections

2.1 Rear view for 4-ch DVR

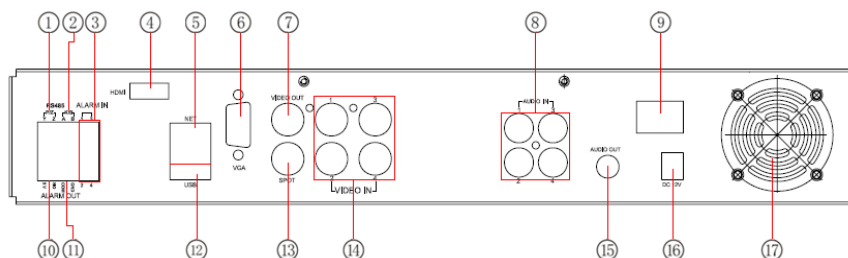


Fig 2.1 Rear view for 4-ch DVR

1	Connect to speed dome	2	Connect to keyboard
3	Connect to external sensor1-4	4	Connect to high-definition display device (optional)
5	Network port	6	VGA output, connect to monitor
7	Connect to monitor	8	4 CH Audio input
9	Power on/off	10	+5 V and Grounding
11	1-ch relay output. Connect to external alarm	12	To connect external USB devices like USB flash, USB HDD for backup or update firmware; or connect to USB mouse
13	Connect to monitor as an AUX output channel by channel. Only video display, no menu show	14	Video input channels from 1-4
15	Audio output, connect to the sound box	16	POWER INPUT DC12V
17	For cooling the device		

2.2 Rear view for 8-ch DVR

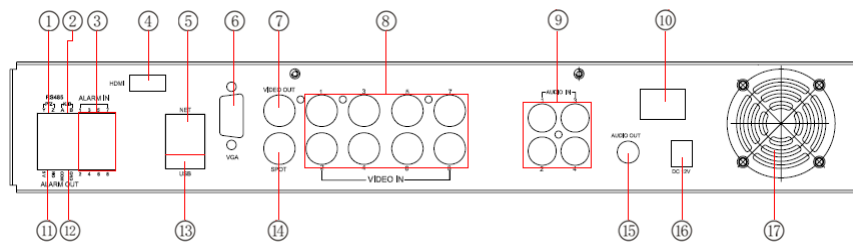
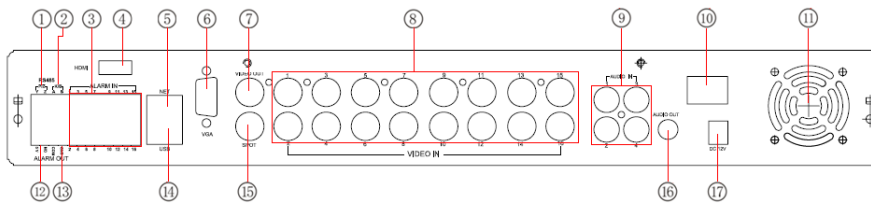


Fig 2.2 Rear view for 8-ch DVR

1	Connect to speed dome	2	Connect to keyboard
3	Connect to external sensor1-8	4	Connect to high-definition display device (optional)
5	Network port	6	VGA output, connect to monitor
7	Connect to monitor	8	Video input channels from 1-8
9	4 CH Audio input	10	Power on/off
11	+5 V and Grounding	12	1-ch relay output. Connect to external alarm
13	To connect external USB devices like USB flash, USB HDD for backup or update firmware; or connect to USB mouse	14	Connect to monitor as an AUX output channel by channel. Only video display, no menu show
15	Audio output, connect to the sound box	16	POWER INPUT DC12V
17	For cooling the device		

2.3 Rear view for 16-ch DVR



2.3 Rear view for 16-ch DVR

1	Connect to speed dome	2	Connect to keyboard
3	Connect to external sensor1-16	4	Connect to high-definition display device (optional)
5	Network port	6	VGA output, connect to monitor
7	Connect to monitor	8	Video input channels from 1-16
9	4 CH Audio input	10	Power on/off
11	For cooling the device	12	+5 V and Grounding
13	1-ch relay output. Connect to external alarm	14	To connect external USB devices like USB flash, USB HDD for backup or update firmware; or connect to USB

			mouse
15	Connect to monitor as an AUX output channel by channel. Only video display, no menu show	16	Audio output, connect to the sound box
17	POWER INPUT DC12V		

4. Power on

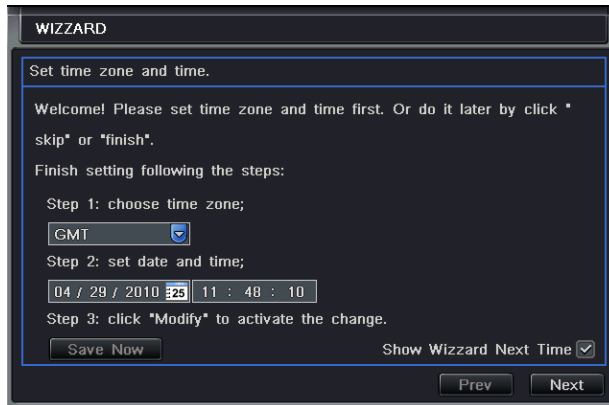
ขั้นตอน1: ต่อสาย power และเปิดสวิตซ์ด้านหลังเครื่อง

ขั้นตอน2: บูทเครื่อง ไฟLEDสีฟ้าหน้าเครื่องติดแสดงว่าเครื่องทำงานแล้ว.

ขั้นตอน3: เปิดใช้งานครั้งแรก, หน้าต่างตัวช่วยเหลือ WIZZARD จะแสดงขึ้นมาเพื่อให้ใส่ค่าเริ่มต้นได้แก่time zone=GMT+7, ตั้งนาฬิกาให้ตรง, ตั้งค่า network=AutoIP OFF, ตั้งค่าการบันทึก และ พอร์เมท HDD. ผู้ใช้งานสามารถตั้งค่าต่างๆได้ตามขั้นตอนคู่มือผู้ใช้งานแต่ละบท หากผู้ใช้งานตั้งค่าเรียบร้อยแล้วเปิดเครื่องครั้งต่อไปไม่ต้องการแสดง WIZZARD อีกให้เข้าไปคลิกที่เมนู ตั้งค่า->ทั่วไป->ตัวช่วยเมื่อเริ่มใช้งาน=ยกเลิก

หากเมนูไม่ขึ้นให้กดปุ่ม ESC ค้างไว้10วินาทีเพื่อเรียกหน้าจอ login

หมายเหตุ: เครื่องซีรีส์9300นี้ สามารถแสดงเมนูได้เฉพาะบน หน้าจอ VGA+HDMI หรือ หน้าจอ BNC ที่ละอย่าง หากมีการแสดงภาพ จากเหตุการณ์จริง โดยไม่แสดงเมนูโปรดตรวจสอบว่ามีภาพเมนูแสดงในหน้าจออื่นอยู่หรือไม่ หรือ กดปุ่ม ESC ค้างไว้10วินาทีเพื่อเรียกหน้าจอ login กดปุ่ม ESC ค้างไว้อีกครั้งหนึ่งจะเป็นการสลับการแสดงผลระหว่าง BNC และ VGA+HDMI



5. Basic setup

5.1 Accessing the DVR menus

5.1.1 Login

กดปุ่ม MENU ซึ่งจะเรียกหน้าต่าง LOGIN ขึ้นมา แล้วใส่ user name เป็น "admin" และpassword เป็น "123456"



Fig 4.1 Login

5.1.2 Main menu setup

คลิกขวาที่เม้าส์หรือ  กดปุ่ม ENTER ที่แผงด้านหน้า จะเข้าสู่เมนูหลัก Menu-System โปรดดู Fig 4-2



Fig 4-2 Main menu setup

Basic configuration: ผู้ใช้สามารถตั้งระบบวิดีโอ, ภาษาเมนู, เสียง, เวลา และการตรวจสอบสิทธิ์

Live configuration: ผู้ใช้สามารถปรับ การแสดง ชื่อ/เวลา, สีรูปภาพ และการซ่อนกล้อง

Record configuration: ผู้ใช้สามารถตั้งค่าคุณภาพการบันทึก, เฟรมเรท, ความละเอียด, ตำแหน่งแสดงเวลา และการเรียกข้อมูลที่ถูกลบกลับคืนมา

Schedule configuration: ผู้ใช้สามารถตั้งตารางการทำงานสำหรับตัวจับเวลา, การตรวจสอบการเคลื่อนไหว, และ เซนเซอร์สัญญาณแจ้งเตือน

Alarm configuration: ผู้ใช้สามารถตั้งค่าชนิดเซนเซอร์, ตัวกระตุ้นการแจ้งเตือน และ ตัวร้องแจ้งเตือน

Network configuration: ผู้ใช้สามารถเรียกฟังก์ชันเน็ตเวิร์คให้ทำงาน, และ ตั้งค่า IP address, DDNS, และ พารามิเตอร์การบีบอัดภาพวิดีโอ

User configuration: Administrator สามารถเพิ่ม, ลบ บัตรค่าผู้ใช้, และ เปลี่ยน สิทธิ

PTZ configuration: ผู้ใช้สามารถตั้งค่าโปรโตคอล, baud rate, ค่า address, การตั้งตำแหน่งล่วงหน้า และการส่งกล้องเคลื่อนที่โดยอัตโนมัติ.

Advance configuration: ใช้รีโมทเครื่อง, นำเข้า-ส่งออกโครงร่างการตั้งค่า

5.2 DVR recording modes

ผู้ใช้จำเป็นต้อง ติดตั้ง และ พอร์มเมท HDD, และตั้งพารามิเตอร์การบันทึกทั้งหมด ก่อนการบันทึก มีโหมดการบันทึกสี่ แบบ.

5.2.1 Manual Recording

ผู้ใช้สามารถกดปุ่ม REC ที่แผงด้านหน้า หลังจาก ออกจาก การตั้งค่าระบบ กดปุ่มนี้ซ้ำเพื่อหยุดการบันทึก

หรือ กดปุ่ม REC ที่รีโมทคอนโทรล, แล้ว กดซ้ำเพื่อหยุด



หรือ กดปุ่ม REC ที่แถบ ทูลบาร์ด้วยเมาส์, กดซ้ำเพื่อหยุด.

5.2.2 Schedule Recording

เข้าไปที่เมนูหลัก —schedule configuration (โปรดดู Fig 4-3) ผู้ใช้สามารถตั้งเวลาการทำงานที่ต่างกันในแต่ละวันภายในแต่ละสัปดาห์ หากผู้ใช้ต้องการตารางการทำงานพิเศษสำหรับวันใดวันหนึ่ง ให้ใช้ฟังก์ชัน Holiday

คอลัมน์คือ วันเจ็ดวัน ภายในหนึ่งสัปดาห์ จากวันจันทร์ ถึง วันเสาร์, แถว คือ เวลา 24 ชั่วโมงภายในหนึ่งวัน คลิกที่กริดเพื่อตั้งค่าต่างๆ สีน้ำเงินคือ บริเวณที่เลือก สีเทา คือ บริเวณที่ไม่ได้เลือก

สีน้ำเงินคือ บริเวณที่เลือก สีเทา คือ บริเวณที่ไม่ได้เลือก

กดปุ่ม  เพื่อเพิ่มในตาราง คลิก  เพื่อลบออกจากตาราง

คุณสามารถดับเบิลคลิกเพื่อเรียกการกำหนดในตารางอย่างละเอียดดังนี้

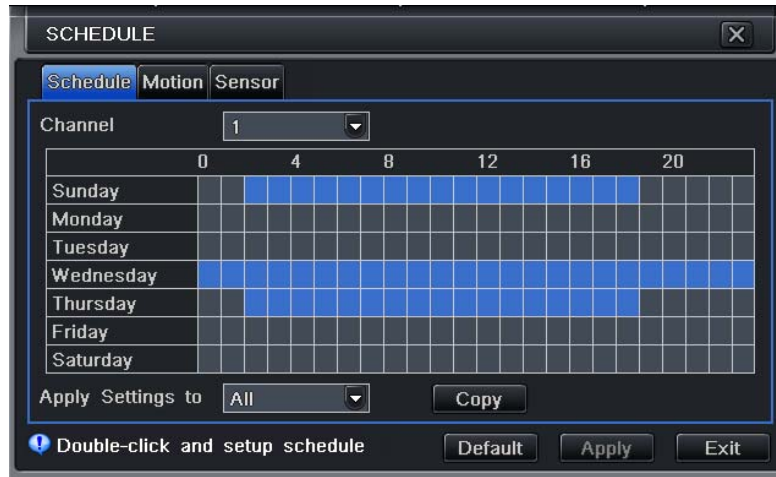


Fig 4-3 Schedule record setup

5.2.3 Motion Detection Recording

การการบันทึกความเคลื่อนไหว : เมื่อมีการตรวจพบ เหตุการณ์ ความเคลื่อนไหว, ภาพเต็มหน้าจอ,กล้องนั้นบันทึก ส่งอีเมลล์ รีเลย์ทำงาน และมีเสียงแจ้งเตือน

เข้าสู่ หน้าเมนูหลัก ไปที่ menu-motion configuration (โปรดดู 4-4), ตั้งให้การตรวจจับทำงานเป็นอันดับแรก;

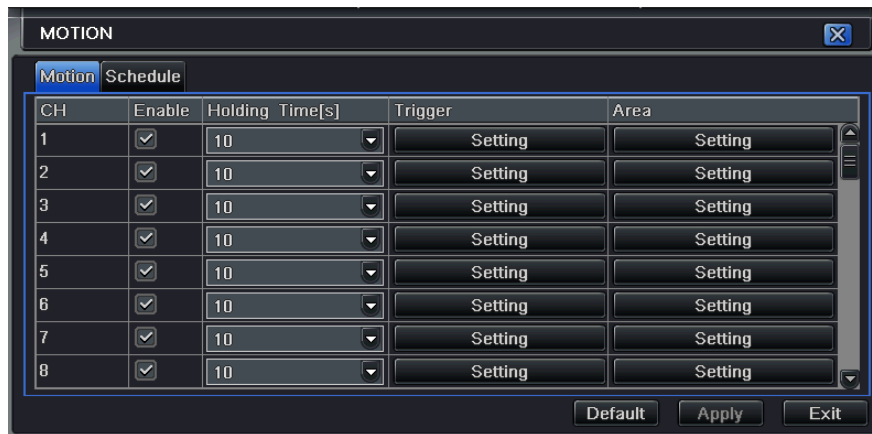


Fig 4-4 Motion detection interface

ตั้งพื้นที่การตรวจจับความเคลื่อนไหว (โปรดดู Fig 4-5) และ ตั้ง ค่า Sensitivity และ พื้นที่การตรวจจับ

ปุ่ม ใช้เลือกบริเวณทั้งหมด คลิก เพื่อล้างพื้นที่ๆเลือก ปุ่ม เพื่อทดสอบการทำงานเมื่อทุกอย่างเป็นไปตามต้องการคลิก เพื่อบันทึกการตั้งค่าและคลิกปุ่ม เพื่อออกจากหน้าต่างนี้

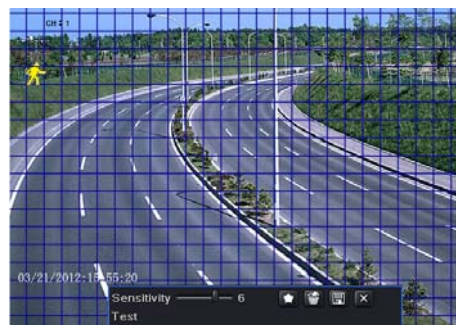


Fig 4-5 motion detection area setup

5.2.4 Alarm Recording

เข้าเมนูหลัก ไปที่ menu-Alarm configuration (โปรดดู Fig 4-6), ตั้งให้การตรวจจับทำงานก่อน, แล้ว ตั้งค่าชนิดอุปกรณ์



Fig 4-6 sensor alarm record

เข้าไปที่ Trigger configuration, เลือก สัญญาณแจ้งเตือนออก และ กล้องที่จะบันทึก และ กล้อง PTZ ที่จะเชื่อมโยง; ตั้งการหน่วงสัญญาณแจ้งเตือนออก และ การหน่วง บัตเซอร์ คลิก OK เพื่อเก็บการตั้งค่า

5.3 Playback

เครื่องรุ่นนี้สนับสนุนการดูภาพย้อนหลัง, การค้นหาด้วยเวลา และ การค้นหาตามเหตุการณ์ เครื่องสามารถแสดงเต็มหน้าจอ หรือ แบบแบ่งสี่หน้าจอ ในการเล่นย้อนหลัง

5.3.1 Live playback



คลิกปุ่ม  เพื่อเล่นภาพย้อนหลัง โปรดดูรูป Figure4-7 ผู้ใช้สามารถเรียกการใช้งานอย่างต่อเนื่องโดยคลิกปุ่มบนหน้าจอ



Fig 4-7 live playback

5.3.2 Time search

เข้าไปที่ Search configuration, เลือก Time search หากมีการบันทึกในวันที่ใดๆ วันที่นั้นๆจะมีแถบสีม่วง เลือกวันที่ แล้วกดปุ่ม ค้นหา คลิกที่ตารางเวลาเพื่อตั้งเวลาเริ่มต้นการเล่นภาพ หรือ ใสเวลาที่ถูกบันทึกเอง เวลาที่ถูกเลือกจะเป็นสีน้ำเงินในตาราง จากนั้นคลิกปุ่ม Search คลิกเส้นเหลืองเพื่อเลือกเวลาที่ต้องการและคลิกปุ่ม  เครื่องจะเริ่มเล่นจากตำแหน่งเวลาที่ผู้ใช้ตั้งคลิกที่ปุ่มที่เกี่ยวข้อง บนหน้าจอเพื่อ เล่นไปข้างหน้า/ย้อนหลัง อย่างเร็ว หยุดค้างภาพหยุดการเล่นย้อนหลังเปลี่ยน โหมดการแสดงผล และค้นหาใหม่อีก ครั้ง

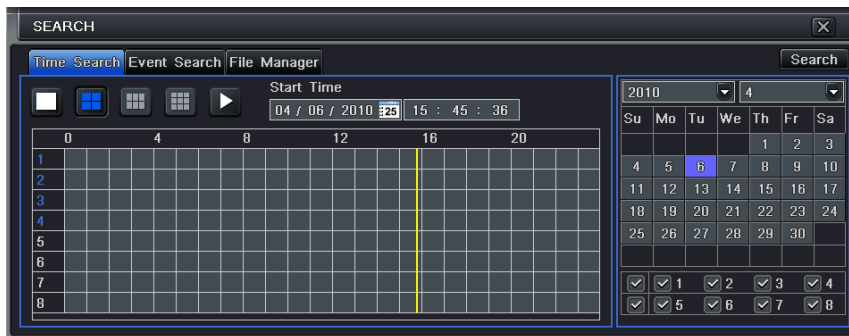


Fig 4-8 time search

5.3.3 Event search

เข้าไปที่เมนู Search configuration, เลือกการค้นหาโดยเหตุการณ์ (โปรดดูรูป Fig 4-9) แล้วเลือกวันที่ใดวันที่หนึ่งในหน้าต่างการค้นหาเหตุการณ์ คลิกปุ่ม Search, ข้อมูลผลลัพธ์การค้นหาเหตุการณ์ จะแสดงในกล่องรายการเหตุการณ์, ผู้ใช้สามารถเลือก วันที่, ช่องสัญญาณ, การตรวจจับความเคลื่อนไหว, เซนเซอร์ หรือ เลือกทั้งหมด ให้ดับเบิลคลิก ที่ไฟล์วิดีโอ เพื่อเล่นย้อนหลัง

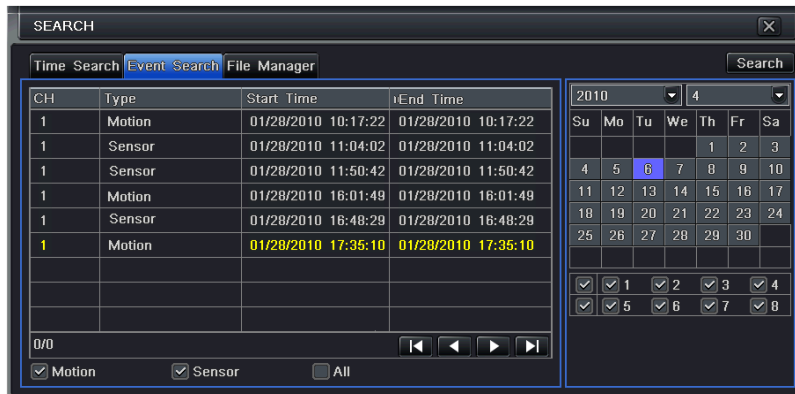


Fig 4-9 Event search

5.3.4 Image Search

เข้าไปที่เมนู Menu → Search → Image, เลือกช่วงเวลาและกล้องทางด้านขวาคลิกปุ่ม Search เมื่อเลือกภาพที่ต้องการได้แล้วสามารถดับเบิลคลิกภาพเพื่อเล่นภาพคุณสามารรถเลือกภาพนี้ไว้โดยกดปุ่ม LOCK กดปุ่ม Save เพื่อคัดลอกลงสู่ HDD กดปุ่ม Save All เพื่อคัดลอกรูปทั้งหมดลง HDD

5.4 Back up

เครื่องรุ่นนี้สนับสนุนการแบคอัพในตัว ผ่าน DVD Writer ชนิดใช้สาย SATA, USB Flash และ USB HDDติดตั้ง DVD Writer ก่อน, เข้าไปที่หน้าต่าง Backup (โปรดดูรูป Fig 3-10) ตั้งเวลาเริ่มต้น และ เวลาสิ้นสุด เลือกช่องสัญญาณภาพ แล้ว คลิกปุ่ม Search ข้อมูลที่ถูกค้นหาจะถูกแสดงในกล่องรายการข้อมูลการแบคอัพ กดปุ่ม Backup ระบบจะเริ่มเขียนข้อมูล จาก HDD ของเครื่อง DVR ไปยังอุปกรณ์แบคอัพ คลิกปุ่ม Apply เพื่อเริ่มการแบคอัพ

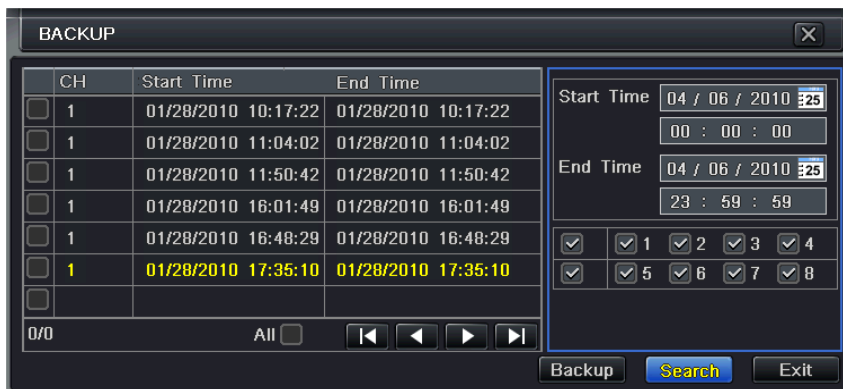


Fig 4-10 Backup setup

6 Remote Surveillance

เพื่อเตรียม remote access, เครื่อง DVR ควรจะถูกต่อกับ LAN หรือ Internet มีสองวิธีในการเข้าถึงจากระยะไกล

6.1 คุยภายในวงLAN เดียวกัน

คลิกปุ่ม Menu, เข้าไปที่ System—Network configuration (โปรดดูรูป Fig 5-1), ปิดการใช้งาน DHCP ในเครื่อง DVR และ fixค่าหมายเลข IP ไว้เลขที่ไม่ซ้ำกับอุปกรณ์Networkเครื่องอื่นๆ

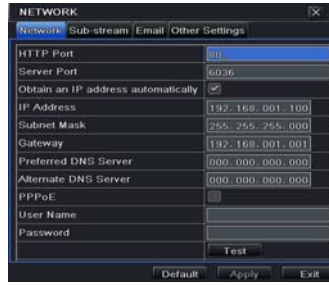


Fig 5-1 Network configuration

เข้าไปที่ Video เพื่อตั้งค่า พารามิเตอร์การดูภาพผ่าน network เช่น ความละเอียดภาพ เฟรมเรท และอื่นๆเปิด IE browser ในเครื่องคอมพิวเตอร์ ภายในวง LAN เดียวกัน ใส่ค่า IP address ของเครื่อง DVR ในช่องใส่ address ของ IE แล้วกด enter IE จะดาวน์โหลด ActiveX อัตโนมัติ จากนั้นจะมีหน้าต่าง pops up และถาม user name และ password ใส่ username และ password ให้ถูกต้อง (ค่า username โดยดีฟอลท์คือ admin และ ค่าดีฟอลท์ของ password คือ 123456), แล้วกด enter IE จะแสดงภาพผ่านการเรียกดูจากระยะไกล

6.2 เรียกดูผ่านเครือข่ายInternet

เมื่อเข้าสู่ Live Video สามารถคลิกขวาที่ภาพเพื่อตั้งค่าพารามิเตอร์ network-SubstreamหรือMain-Sream ของ video เมนู Config ปรับความละเอียดภาพ เฟรมเรท และอื่นๆ การตั้งค่า ให้ Forward Port ทั้ง IP address และ port number(80,6036) ใน router และ ปิด firewall หากผู้ใช้ต้องการใช้ dynamic domain name, จะต้องใส่ค่า domain name ใน DDNS server ที่สนับสนุนใน router จากนั้นเพิ่มข้อมูลhostnameเข้าเครื่อง router, ใส่ค่า IP address, หรือ dynamic domain name แล้วกด enter หากค่า HTTP port ไม่ใช่ 80, ให้ใส่ :port number หลังค่า IP address หรือ domain name IE จะดาวน์โหลด ActiveX อัตโนมัติ จากนั้นจะมีหน้าต่าง pops up ถาม username และ password.

ใส่ค่า username และ password ให้ถูกต้อง แล้วกด enter เพื่อดูภาพ

หากต้องการใส่ค่า Dynamic DNS ไว้ในเครื่องกรุณาตั้งค่า

Gate way = IP router

DNS Server = ใช้ IP เดียวกับ Gate Way

วิธีการสมัคร DDNS ของ DVR Series9

1. เข้าเว็บ www.dvrdydns.com เลือก Register



2.กรอกรายละเอียดดังนี้

DDNS account creation.

NEW USER REGISTRATION	
USER NAME	<input type="text"/>
PASSWORD	<input type="password"/>
PASSWORD CONFIRM	<input type="password"/>
FIRST NAME	<input type="text"/>
LAST NAME	<input type="text"/>
SECURITY QUESTION.	My first phone number. ▾
ANSWER	<input type="text"/>
CONFIRM YOU'RE HUMAN	 New Captcha <input type="text"/> Enter the text you see above
<input type="button" value="Submit"/> <input type="button" value="Reset"/>	

ใส่ชื่อใช้สำหรับเข้าใช้งาน

ใส่รหัสผ่าน

ชื่อและนามสกุล ใส่อะไรก็ได้

เลือกคำถามและลงคำตอบ

ใช้สำหรับลืม Password

ใส่ตัวอักษรตามรูปที่โชว์

ครบทุกอย่างแล้วก็กด Submit

3. ใส่ชื่อ **host name** ที่ต้องการขอใช้งานหากทุกอย่างถูกต้องจะได้เครื่องหมาย ✓

Click a name to edit your domain settings.

NAME	STATUS	DOMAIN
KAPKAP	✓	kapkap.dvrdydns.com
Last Update: <i>Not yet updated</i> IP Address: 171.7.222.160		

4. ใส่ค่าที่สมัครไว้ใน DVR -> เมนูปรับค่า -> เครื่องขยาย กดปุ่ม **Apply** และทดสอบ **Test**